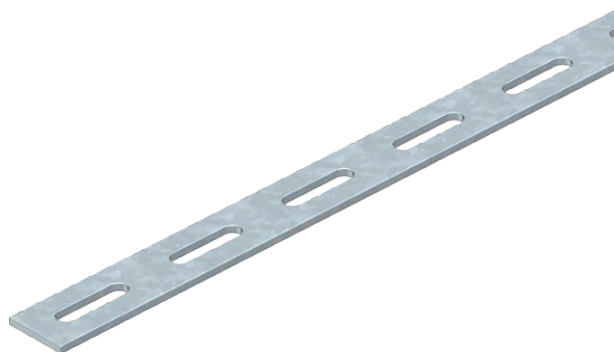


Technisches Datenblatt

Konstruktions- und Abhängeprofil SL42



Art.-Nr. 7103603



Gelochtes Holmprofil der Schiffskabelleiter SL 42 zur Erstellung von Abhänge- und Tragekonstruktionen.

Das Holmprofil ist auf Anfrage auch in Stahl blank lieferbar.

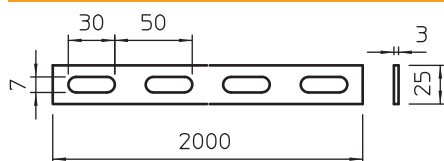


St	Stahl
SG	schweißgrundiert

Stammdaten

Art.-Nr.	7103603
Typ	SLH 42 2000 SG
Bezeichnung 1	Holmprofil
Bezeichnung 2	gelocht
Dimension	25x3x2000
Werkstoff	Stahl
Werkstoff Kürzel	St
Oberfläche	schweißgrundiert
Oberfläche Kürzel	SG
Kleinste VK-Einheit (VG)	2 m
Gewicht	50,00 kg/100 m

Technische Daten



Länge	2.000,00 mm
Abmessung	25x3 mm