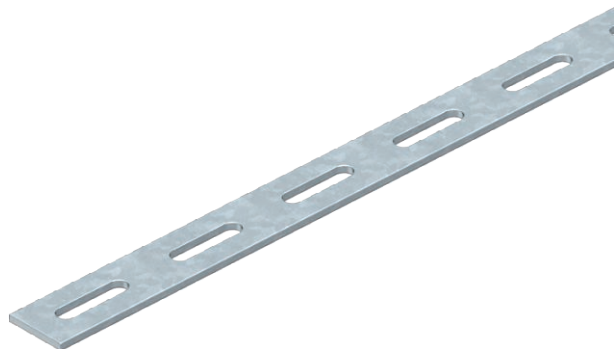


# Technisches Datenblatt

## Konstruktions- und Abhängeprofil SL42



Art.-Nr. 7103611



Gelochtes Holzprofil der Schiffskabelleiter SL 42 zur Erstellung von Abhänge- und Tragekonstruktionen.

Das Holzprofil ist auf Anfrage auch in Stahl blank lieferbar.

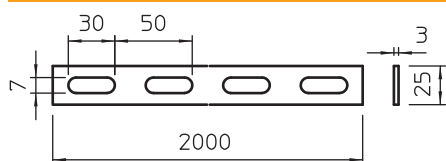


<b>St</b>	Stahl
<b>FT</b>	tauchfeuerverzinkt

### Stammdaten

Art.-Nr.	7103611
Typ	SLH 42 2000 FT
Bezeichnung 1	Holzprofil
Bezeichnung 2	gelocht
Dimension	25x3x2000
Werkstoff	Stahl
Werkstoff Kürzel	St
Oberfläche	tauchfeuerverzinkt
Oberfläche nach DIN	DIN EN ISO 1461
Oberfläche Kürzel	FT
Kleinste VK-Einheit (VG)	2 m
Gewicht	51,50 kg/100 m

### Technische Daten



Länge	2.000,00 mm
Abmessung	25x3 mm
Rostfreier Stahl, gebeizt	<input type="checkbox"/>