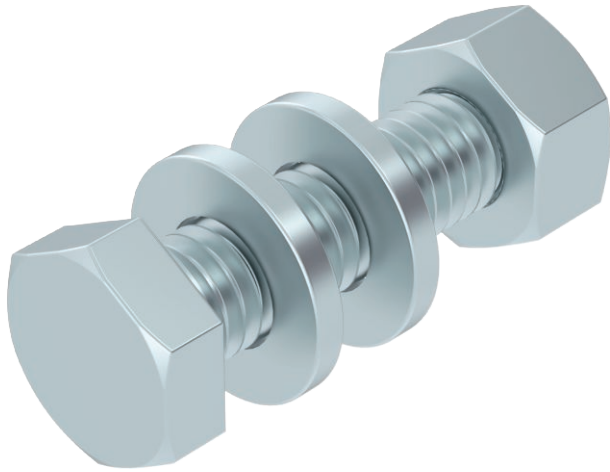


# Technisches Datenblatt

## Sechskantschraube M6

Art.-Nr. 3156516



Sechskantschraube zur universellen Befestigung von Konstruktionsbauteilen. Inklusive Sechskantmutter und 2 Unterlegscheiben.

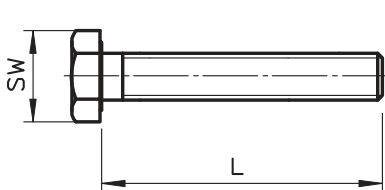


<b>St</b>	Stahl
<b>F</b>	feuerverzinkt

### Stammdaten

Art.-Nr.	3156516
Typ	SKS 6x20 F
Bezeichnung 1	Sechskantschraube
Bezeichnung 2	mit Mutter und Scheiben
Dimension	M6x20
Werkstoff	Stahl
Werkstoff Kürzel	St
Oberfläche	feuerverzinkt
Oberfläche nach DIN	DIN 267, Teil 10
Oberfläche Kürzel	F
Kleinste VK-Einheit (VG)	100 Stück
Gewicht	0,92 kg/100 St.

### Technische Daten



Länge	20,00 mm
Maß d	6,00 mm
Maß L	20,00 mm
SW	10,00 mm
Abmessung	M 6 x 20 mm
Festigkeitsklasse	5,6
Gewinde	M 6 x 20
Gewinde metrisch	6
Gewindesteigung	1,00 mm
Mit Mutter	<input checked="" type="checkbox"/>
Mit Unterlegscheibe	<input checked="" type="checkbox"/>
Vollgewinde	<input checked="" type="checkbox"/>