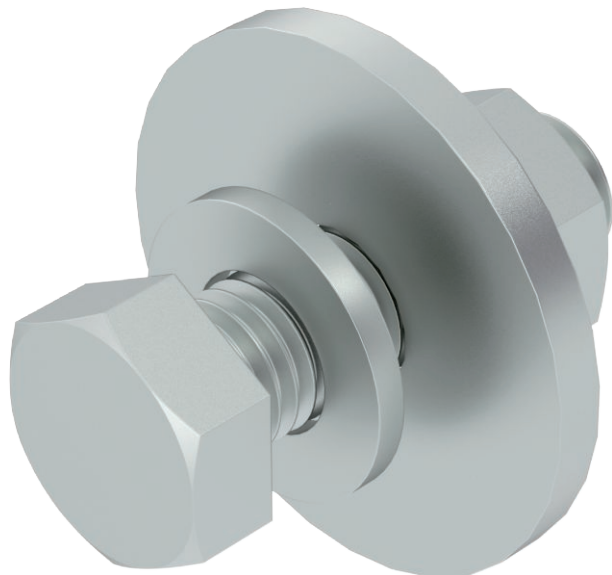


Technisches Datenblatt

Sechskantschraube M12

Art.-Nr. 3164020



Sechskantschraube zur universellen Befestigung von Konstruktionsbauteilen und zur Befestigung von Wand- und Stielauslegern an Adapterplatten. Inklusive Sechskantmutter und 2 Unterlegscheiben.

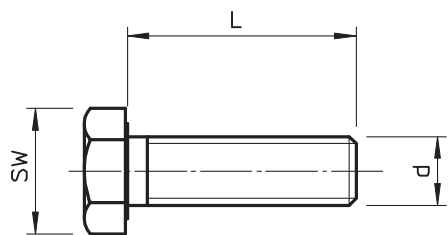


St	Stahl
F	feuerverzinkt

Stammdaten

Art.-Nr.	3164020
Typ	SKS 12x40 G F
Bezeichnung 1	Sechskantschraube
Bezeichnung 2	mit Mutter und Scheiben
Dimension	M12x40
Werkstoff	Stahl
Werkstoff Kürzel	St
Oberfläche	feuerverzinkt
Oberfläche nach DIN	DIN 267, Teil 10
Oberfläche Kürzel	F
Kleinste VK-Einheit (VG)	10 Stück
Gewicht	9,80 kg/100 St.

Technische Daten



Länge	40,00 mm
Maß d	12,00 mm
Maß L	40,00 mm
SW	19,00 mm
Abmessung	M 12 x 40 mm
Festigkeitsklasse	8,8
Gewinde	M 12 x 40
Gewinde metrisch	12
Gewindesteigung	1,75 mm
Mit Mutter	<input checked="" type="checkbox"/>
Mit Unterlegscheibe	<input checked="" type="checkbox"/>
Vollgewinde	<input checked="" type="checkbox"/>