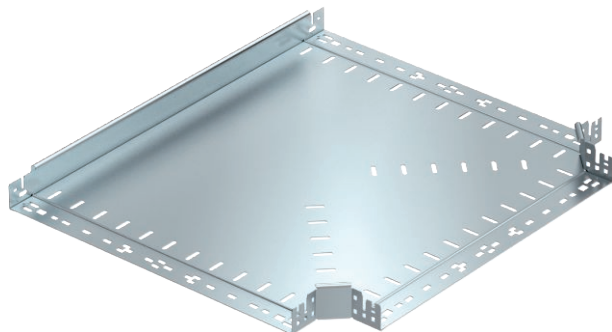


Technisches Datenblatt

T-Abzweigstück Magic 60

Art.-Nr. 6041332



T-Abzweigstück mit Schnellverbindungs-System. Für alle Kabelrinnentypen mit der Seitenhöhe 60 mm.

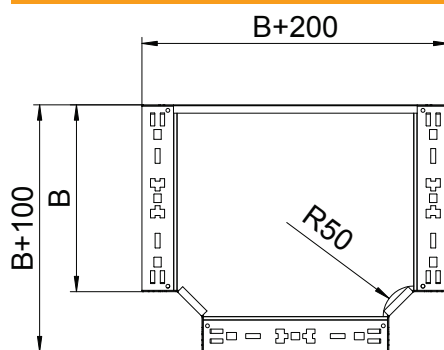


St	Stahl
FS	bandverzinkt

Stammdaten

Art.-Nr.	6041332
Typ	RTM 660 FS
Bezeichnung 1	T-Abzweigstück
Bezeichnung 2	mit Schnellverbindung
Dimension	60x600
Werkstoff	Stahl
Werkstoff Kürzel	St
Oberfläche	bandverzinkt
Oberfläche nach DIN	DIN EN 10346
Oberfläche Kürzel	FS
Kleinste VK-Einheit (VG)	1 Stück
Gewicht	605,00 kg/100 St.

Technische Daten



Breite	600,00 mm
Seitenhöhe	60,00 mm
Blechstärke	1,25 mm
Maß B	600,00 mm
Ausführung Verbinder	integrierter Verbinder
Bauform	T-Stück horizontal
Abmessung	60x600 mm
Geeignet für Funktionserhalt	<input type="checkbox"/>
Holmstärke	1,25 mm
Materialstärke Bodenblech	1,25 mm
NATO Lochbild	<input type="checkbox"/>
Rostfreier Stahl, gebeizt	<input type="checkbox"/>
Weitspann-Ausführung	<input type="checkbox"/>