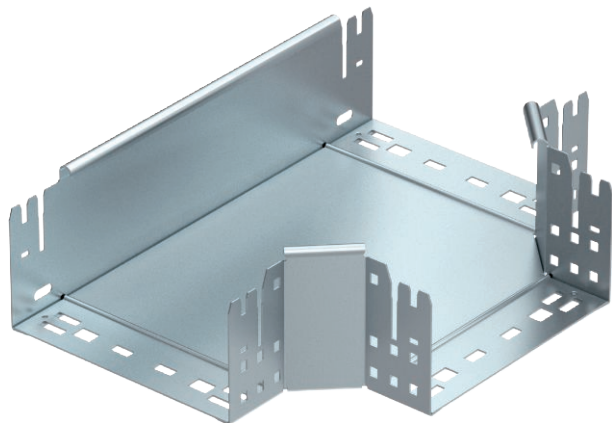


Technisches Datenblatt

T-Abzweigstück Magic 110

Art.-Nr. 6042012



T-Abzweigstück mit Schnellverbindungs-System. Für alle Kabelrinnentypen mit der Seitenhöhe 110 mm.



St	Stahl
FS	bandverzinkt

Stammdaten

Art.-Nr.	6042012
Typ	RTM 120 FS
Bezeichnung 1	T-Abzweigstück
Bezeichnung 2	mit Schnellverbindung
Dimension	110x200
Werkstoff	Stahl
Werkstoff Kürzel	St
Oberfläche	bandverzinkt
Oberfläche nach DIN	DIN EN 10346
Oberfläche Kürzel	FS
Kleinste VK-Einheit (VG)	1 Stück
Gewicht	185,50 kg/100 St.

Technische Daten

	Breite	200,00 mm
	Seitenhöhe	110,00 mm
	Blechstärke	1,25 mm
	Maß B	200,00 mm
	Ausführung Verbinder	integrierter Verbinder
	Bauform	T-Stück horizontal
	Abmessung	110x200 mm
	Geeignet für Funktionserhalt	<input type="checkbox"/>
	Holmstärke	1,25 mm
	Materialstärke Bodenblech	1,25 mm
	NATO Lochbild	<input type="checkbox"/>
	Rostfreier Stahl, gebeizt	<input type="checkbox"/>
	Weitspann-Ausführung	<input type="checkbox"/>