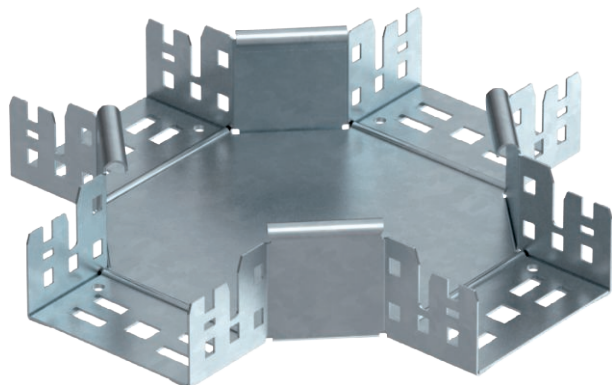


Technisches Datenblatt

Kreuzung Magic 60

Art.-Nr. 7027021



Kreuzung mit Schnellverbindungs-System. Für alle Kabelrinentypen mit der Seitenhöhe 60 mm.

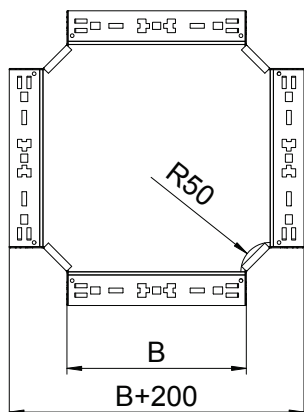


- St** Stahl
- FT** tauchfeuerverzinkt

Stammdaten

Art.-Nr.	7027021
Typ	RKM 610 FT
Bezeichnung 1	Kreuzung
Bezeichnung 2	mit Schnellverbindung
Dimension	60x100
Werkstoff	Stahl
Werkstoff Kürzel	St
Oberfläche	tauchfeuerverzinkt
Oberfläche nach DIN	DIN EN ISO 1461
Oberfläche Kürzel	FT
Kleinste VK-Einheit (VG)	1 Stück
Gewicht	100,00 kg/100 St.

Technische Daten



Breite	100,00 mm
Seitenhöhe	60,00 mm
Maß B	100,00 mm
Abmessung	60x100 mm
Blechstärke	1,25 mm
Geeignet für Funktionserhalt	<input type="checkbox"/>
Holmstärke	1,25 mm
Materialstärke Bodenblech	1,25 mm
Rostfreier Stahl, gebeizt	<input type="checkbox"/>
Weitspann-Ausführung	<input type="checkbox"/>