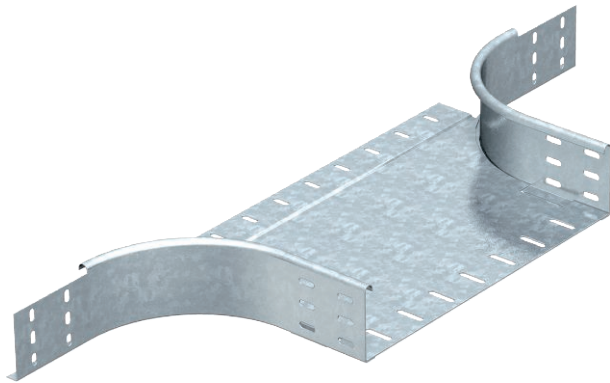


# Technisches Datenblatt

## Anbau-Abzweigstück 85

Art.-Nr. 7122500



Anbau-Abzweigstück für den horizontalen und vertikalen Einsatz. Für alle Kabelrinnentypen mit der Seitenhöhe 85 mm.

Formteil in runder Ausführung. Der Innenradius des Formteils beträgt 150 mm. Befestigungsmaterialien sind separat zu bestellen.

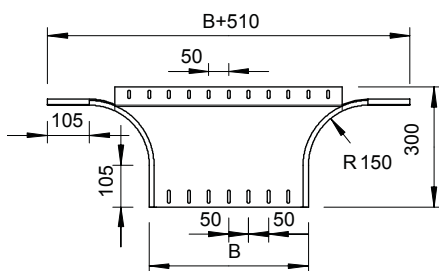


<b>St</b>	Stahl
<b>FT</b>	tauchfeuerverzinkt

### Stammdaten

Art.-Nr.	7122500
Typ	RAA 850 FT
Bezeichnung 1	Anbau-Abzweigstück
Bezeichnung 2	runde Ausführung
Dimension	85x500
Werkstoff	Stahl
Werkstoff Kürzel	St
Oberfläche	tauchfeuerverzinkt
Oberfläche nach DIN	DIN EN ISO 1461
Oberfläche Kürzel	FT
Kleinste VK-Einheit (VG)	1 Stück
Gewicht	290,00 kg/100 St.

### Technische Daten



Breite	500,00 mm
Seitenhöhe	85,00 mm
Maß B	500,00 mm
Maß R	150,00 mm
Ausführung Verbinder	ohne Verbinder
Abmessung	1010 x 300 x 85 mm
Geeignet für Funktionserhalt	<input type="checkbox"/>
Holmstärke	1,25 mm
Materialstärke Bodenblech	1,50 mm
NATO Lochbild	<input type="checkbox"/>
Rostfreier Stahl, gebeizt	<input type="checkbox"/>
Weitspann-Ausführung	<input type="checkbox"/>