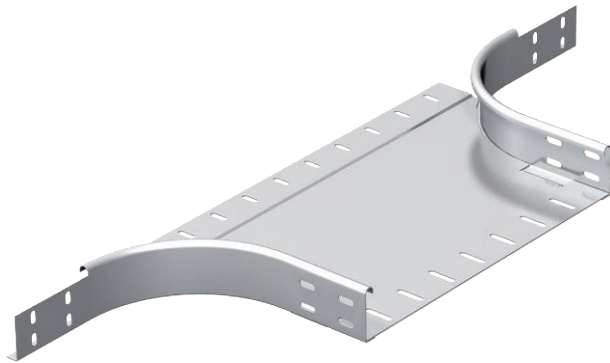


# Technisches Datenblatt

## Anbau-Abzweigstück 60

Art.-Nr. 7136250



Anbau-Abzweigstück für den horizontalen und vertikalen Einsatz. Für alle Kabelrinnentypen mit der Seitenhöhe 60 mm.

Befestigungsmaterialien sind separat zu bestellen.

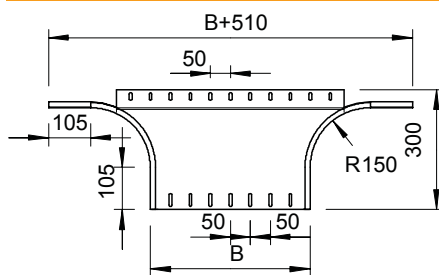


VA	Edelstahl, rostfrei 1.4301
2B	blank, nachbehandelt

### Stammdaten

Art.-Nr.	7136250
Typ	RAA 650 A2
Bezeichnung 1	Anbau-Abzweigstück
Bezeichnung 2	runde Ausführung
Dimension	60x500
Werkstoff	Edelstahl, rostfrei Werkstoff 1.4301
Werkstoff Kürzel	A2
Oberfläche	blank, nachbehandelt
Oberfläche Kürzel	2B
Kleinste VK-Einheit (VG)	1 Stück
Gewicht	255,00 kg/100 St.

### Technische Daten



Breite	500,00 mm
Seitenhöhe	60,00 mm
Maß B	500,00 mm
Maß R	150,00 mm
Ausführung Verbinder	ohne Verbinder
Abmessung	1010 x 300 x 60 mm
Blechstärke	1,50 mm
Geeignet für Funktionserhalt	<input type="checkbox"/>
Holmstärke	1,25 mm
Materialstärke Bodenblech	1,50 mm
NATO Lochbild	<input type="checkbox"/>
Rostfreier Stahl, gebeizt	<input type="checkbox"/>
Weitspann-Ausführung	<input type="checkbox"/>