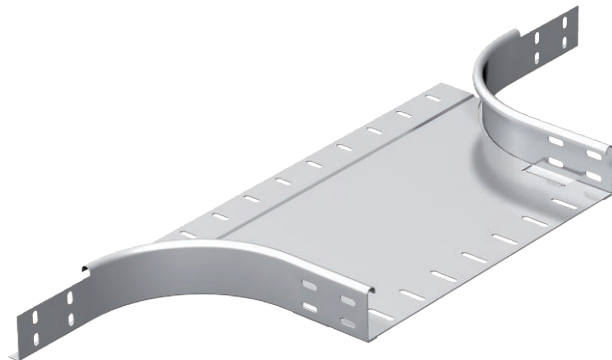


Technisches Datenblatt

Anbau-Abzweigstück 60

Art.-Nr. 7136244



Anbau-Abzweigstück für den horizontalen und vertikalen Einsatz. Für alle Kabelrinnentypen mit der Seitenhöhe 60 mm.

Befestigungsmaterialien sind separat zu bestellen.



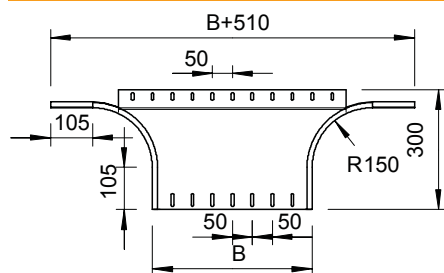
VA Edelstahl, rostfrei 1.4571

2B blank, nachbehandelt

Stammdaten

Art.-Nr.	7136244
Typ	RAA 640 A4
Bezeichnung 1	Anbau-Abzweigstück
Bezeichnung 2	runde Ausführung
Dimension	60x400
Werkstoff	Edelstahl, rostfrei Werkstoff 1.4571
Werkstoff Kürzel	A4
Oberfläche	blank, nachbehandelt
Oberfläche Kürzel	2B
Kleinste VK-Einheit (VG)	1 Stück
Gewicht	220,00 kg/100 St.

Technische Daten



Breite	400,00 mm
Seitenhöhe	60,00 mm
Maß B	400,00 mm
Maß R	150,00 mm
Ausführung Verbinder	ohne Verbinder
Holmstärke	1,25 mm
Materialstärke Bodenblech	1,50 mm