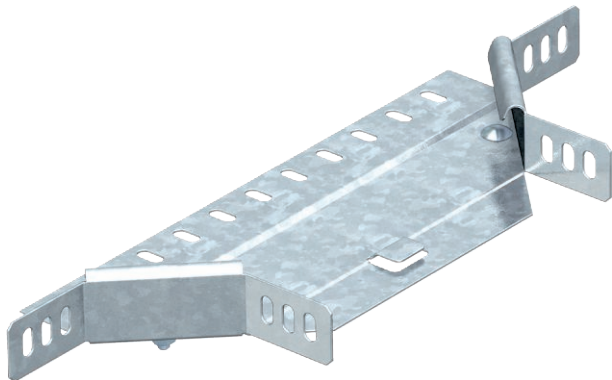


Technisches Datenblatt

Anbau-Abzweigstück 35

Art.-Nr. 7120214



Anbau-Abzweigstück für den horizontalen und vertikalen Einsatz. Für alle Kabelrinnentypen mit der Seitenhöhe 35 mm.

Das Formteil wird in unmontiertem Zustand geliefert.
Inklusive anteiligem Befestigungsmaterial.



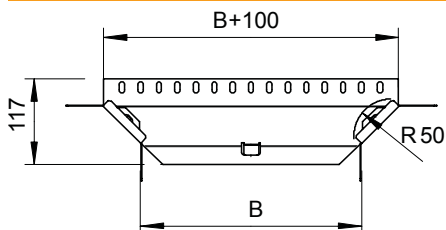
St Stahl

FT tauchfeuerverzinkt

Stammdaten

Art.-Nr.	7120214
Typ	RAA 320 FT
Bezeichnung 1	Anbau-Abzweigstück
Bezeichnung 2	mit 2 Winkelverbindern
Dimension	35x200
Werkstoff	Stahl
Werkstoff Kürzel	St
Oberfläche	tauchfeuerverzinkt
Oberfläche nach DIN	DIN EN ISO 1461
Oberfläche Kürzel	FT
Kleinste VK-Einheit (VG)	1 Stück
Gewicht	38,00 kg/100 St.

Technische Daten



Breite	200,00 mm
Seitenhöhe	35,00 mm
Maß B	200,00 mm
Maß R	50,00 mm
Ausführung Verbinder	mitgelieferter Verbinder
Ausschnittsmaß	300 mm
Abmessung	300 x 117 x 35 mm
Geeignet für Funktionserhalt	<input type="checkbox"/>
Holmstärke	1,25 mm
Materialstärke Bodenblech	1,00 mm
NATO Lochbild	<input type="checkbox"/>
Rostfreier Stahl, gebeizt	<input type="checkbox"/>
Weitspann-Ausführung	<input type="checkbox"/>