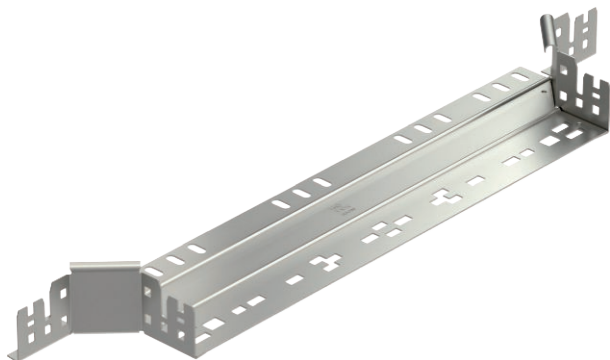


Technisches Datenblatt

Anbau-Abzweigstück Magic 60

Art.-Nr. 6041282



Anbau-Abzweigstück mit Schnellverbindungssystem. Für alle Kabelrinnentypen mit der Seitenhöhe 60 mm.

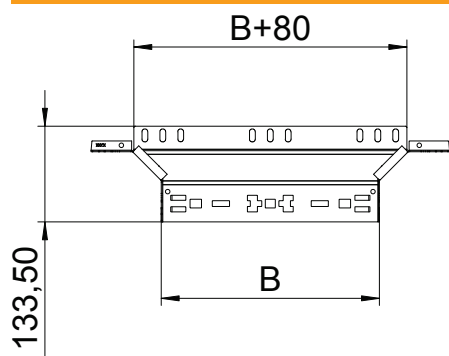


VA	Edelstahl, rostfrei 1.4301
2B	blank, nachbehandelt

Stammdaten

Art.-Nr.	6041282
Typ	RAAM 650 A2
Bezeichnung 1	Anbau-Abzweigstück
Bezeichnung 2	mit Schnellverbindung
Dimension	60x500
Werkstoff	Edelstahl, rostfrei Werkstoff 1.4301
Werkstoff Kürzel	A2
Oberfläche	blank, nachbehandelt
Oberfläche Kürzel	2B
Kleinste VK-Einheit (VG)	1 Stück
Gewicht	89,30 kg/100 St.

Technische Daten



Breite	500,00 mm
Seitenhöhe	60,00 mm
Maß B	500,00 mm
Ausführung Verbinder	integrierter Verbinder
Abmessung	60x500 mm
Blechstärke	1,25 mm
Geeignet für Funktionserhalt	<input type="checkbox"/>
Holmstärke	1,25 mm
Materialstärke Bodenblech	1,25 mm
NATO Lochbild	<input type="checkbox"/>
Rostfreier Stahl, gebeizt	<input type="checkbox"/>
Weitspann-Ausführung	<input type="checkbox"/>