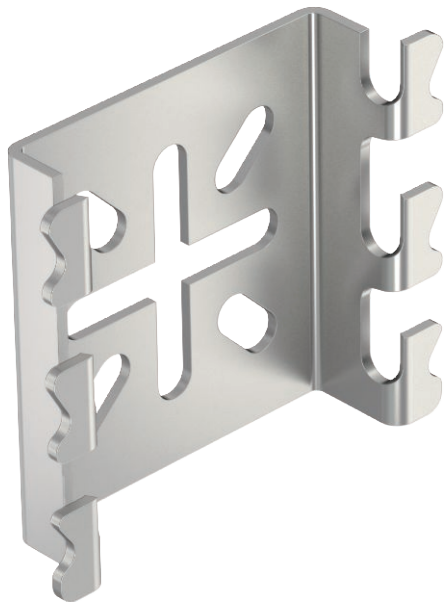


# Technisches Datenblatt

## Montageplatte für Gitterrinne

Art.-Nr. 6006489



Montageplatte zur schraubenlosen Wandbefestigung von Gitterrinnen.

An der Montageplatte können Geräte befestigt werden. Weiterhin kann die Montageplatte für die Wandmontage eingesetzt werden.



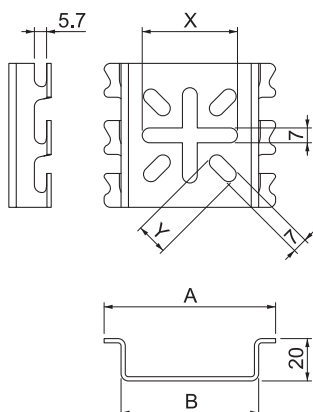
**VA** Edelstahl, rostfrei 1.4401

**2B** blank, nachbehandelt

### Stammdaten

Art.-Nr.	6006489
Typ	MPG 90 A4
Bezeichnung 1	Montageplatte
Bezeichnung 2	groß, für Gitterrinne
Dimension	111x90
Werkstoff	Edelstahl, rostfrei Werkstoff 1.4401
Werkstoff Kürzel	A4
Oberfläche	blank, nachbehandelt
Oberfläche Kürzel	2B
Kleinste VK-Einheit (VG)	30 Stück
Gewicht	16,10 kg/100 St.

### Technische Daten



Breite	95,00 mm
Höhe	90,00 mm
Ausführung	horizontal und vertikal
Befestigungsart	Klemmbefestigung
Rostfreier Stahl, gebeizt	<input type="checkbox"/>