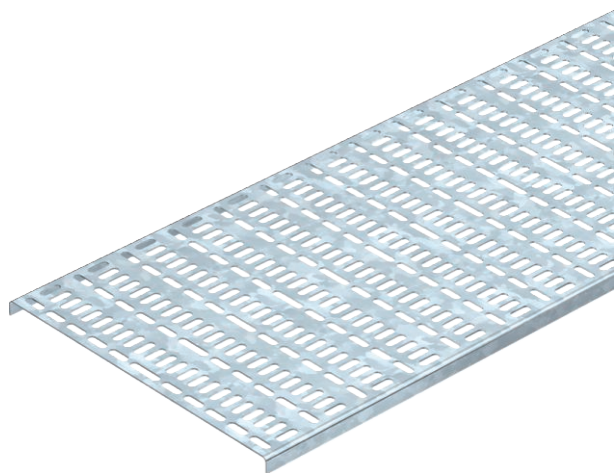


Technisches Datenblatt

Kabelrinne, Marinenorm MKR 15

Art.-Nr. 6045308



Kabelrinne für den Einsatz im Schiffbau, gefertigt in Anlehnung an die Marinenorm VG 88900-1.



St Stahl

FT tauchfeuerverzinkt

Stammdaten

Art.-Nr.	6045308
Typ	MKR 15 300 FT
Bezeichnung 1	Kabelrinne Marinenorm
Bezeichnung 2	Materialstärke 1,50mm
Hersteller	OBO
Dimension	15x300x2000
Werkstoff	Stahl
Werkstoff Kürzel	St
Oberfläche	tauchfeuerverzinkt
Oberfläche nach DIN	DIN EN ISO 1461
Oberfläche Kürzel	FT
Kleinste VK-Einheit (VG)	2 m
Gewicht	294,15 kg/100 m

Technische Daten

Geeignet für Funktionserhalt	<input type="checkbox"/>
Ausführung Verbinder	ohne Verbinder
Mit Oberteil	<input type="checkbox"/>
Montagelochung im Boden	<input checked="" type="checkbox"/>
NATO Lochbild	<input type="checkbox"/>
Rostfreier Stahl, gebeizt	<input type="checkbox"/>
Seitenlochung	<input type="checkbox"/>
Weitspann-Ausführung	<input type="checkbox"/>

Technisches Datenblatt

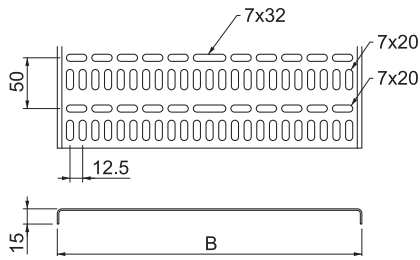
Kabelrinne, Marinenorm MKR 15

Art.-Nr. 6045308



Technische Daten

Abmessungen



Länge	2.000,00 mm
Breite	300,00 mm
Höhe	15,00 mm
Seitenhöhe	15,00 mm
Maß B	300,00 mm
Blechstärke	1,50 mm

zul. Belastung:

Stützabstand 0,5m	3,20 kN/m
Stützabstand 1,0m	0,70 kN/m
Stützabstand 1,5m	0,20 kN/m