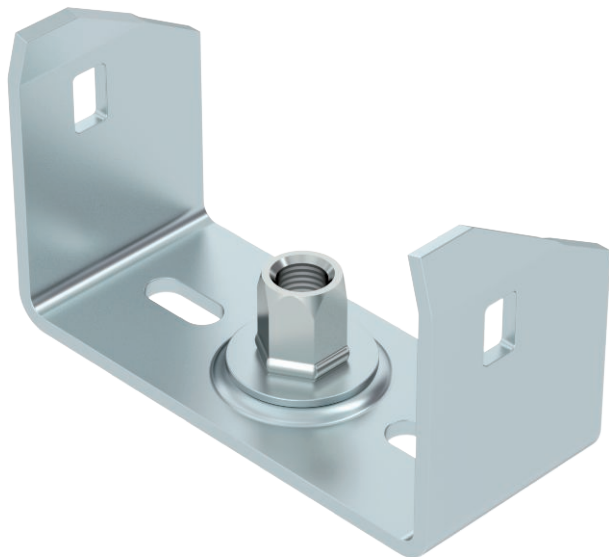


Technisches Datenblatt

Mittenabhängung Kabelrinne, 60

Art.-Nr. 6358705



Mittenabhängung für Kabelrinnen mit eingerolltem Seitenholm in der Seitenhöhe 60 mm.

Die Mittenabhängung verfügt über eine drehbar angeordnete Gewindehülse M10. Bei der Belegung bitte auf gleichmäßige Verteilung der Last achten (einseitige Belegung vermeiden). Die Breiten 100, 150 und 200 mm haben zusätzliche Bodenlochungen, um die Mittenabhängung bei Verwendung für den Funktionserhalt gemäß DIN 4102 Teil 12 mit dem Rinnenboden verschrauben zu können.

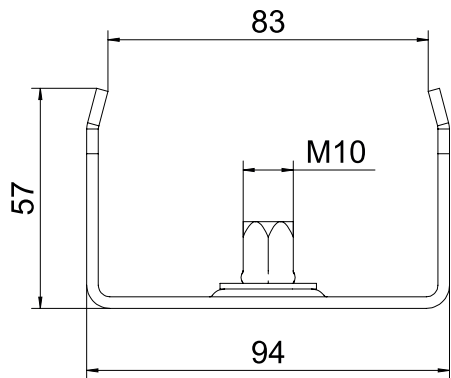


St	Stahl
FS	bandverzinkt

Stammdaten

Art.-Nr.	6358705
Typ	MAH 60 100 FS
Bezeichnung 1	Mittenabhängung
Bezeichnung 2	für Kabelrinne
Dimension	B100mm
Werkstoff	Stahl
Werkstoff Kürzel	St
Oberfläche	bandverzinkt
Oberfläche nach DIN	DIN EN 10346
Oberfläche Kürzel	FS
Kleinste VK-Einheit (VG)	1 Stück
Gewicht	18,50 kg/100 St.

Technische Daten



Breite	100,00 mm
Höhe	57,00 mm
Maß B	94,00 mm
Maß B1	84,00 mm
Maß b	84,00 mm
bei Typ	MAH 60/100
F in kN	1,30 kN
für Breite	100,00 - 100,00 mm
für Gewindestange	M10
für Gewindestange metrisch	10
Geeignet für Rinnen-/Leiterbreite	100,00 mm
Geeignet für Funktionserhalt	<input checked="" type="checkbox"/>
Geeignet für Kabelrinne	<input checked="" type="checkbox"/>
Geeignet für Kabelleiter	<input type="checkbox"/>
Geeignet für Gitterrinne	<input type="checkbox"/>
Verstellbar	<input type="checkbox"/>