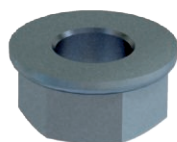


Technisches Datenblatt

Klemmstück LKS 40

Art.-Nr. 6221084



Klemmstück zur Befestigung von Kabelleitern.

Befestigung auf Auslegern Typ MWA 12, AW 15, AW 30 und AW 55 mit der beigegepackten Befestigungsschraube FRSB M6x20.



- St** Stahl
- FT** tauchfeuerverzinkt

Stammdaten

Art.-Nr.	6221084
Typ	LKS 40 FT
Bezeichnung 1	Klemmstück
Bezeichnung 2	für Kabelleiter LG45 und LG60
Dimension	40x22
Werkstoff	Stahl
Werkstoff Kürzel	St
Oberfläche	tauchfeuerverzinkt
Oberfläche nach DIN	DIN EN ISO 1461
Oberfläche Kürzel	FT
Kleinste VK-Einheit (VG)	10 Stück
Gewicht	2,40 kg/100 St.

Technische Daten

