

Klemmwinkel mit Sechskantschraube Typ KWS zur direkten Befestigung von Konstruktionen an Stahlträgerflanschen.

Der Klemmwinkel ist der jeweiligen Materialstärke des Trägers anzupassen.

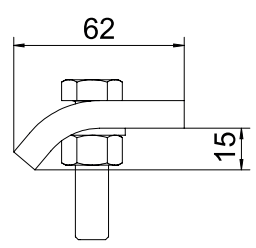
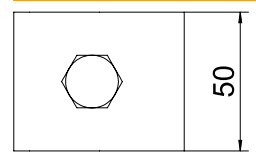


- VA** Edelstahl, rostfrei 1.4301
- 2B** blank, nachbehandelt

Stammdaten

Art.-Nr.	6355420
Typ	KWS 15 A2
Bezeichnung 1	Klemmwinkel
Bezeichnung 2	mit Sechskantschr., h = 15 mm
Dimension	60x50
Werkstoff	Edelstahl, rostfrei Werkstoff 1.4301
Werkstoff Kürzel	A2
Oberfläche	blank, nachbehandelt
Oberfläche Kürzel	2B
Kleinste VK-Einheit (VG)	5 Paar
Gewicht	146,00 kg/100 Paar

Technische Daten



Höhe	15,00 mm
Geeignet für Flanschstärke	12,00 - 18,00 mm
Gewindegröße M	12
F in kN	5,70 kN
F in N	5.700,00 N
Schraube	M12 x 50