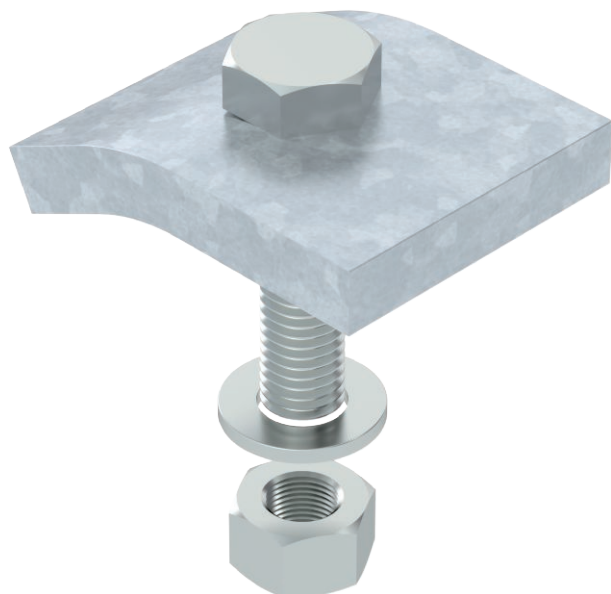


# Technisches Datenblatt

## Klemmwinkel KWS

Art.-Nr. 6355226



Klemmwinkel mit Sechskantschraube Typ KWS zur direkten Befestigung von Konstruktionen an Stahlträgerflanschen.

Der Klemmwinkel ist der jeweiligen Materialstärke des Trägers anzupassen.

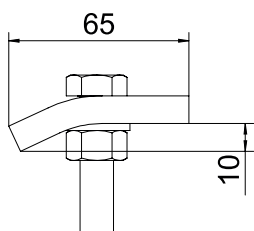
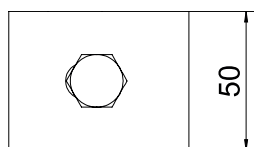


- St** Stahl
- FT** tauchfeuerverzinkt

### Stammdaten

Art.-Nr.	6355226
Typ	KWS 10 FT
Bezeichnung 1	Klemmwinkel
Bezeichnung 2	mit Sechskantschr., h = 10 mm
Dimension	60x50
Werkstoff	Stahl
Werkstoff Kürzel	St
Oberfläche	tauchfeuerverzinkt
Oberfläche nach DIN	DIN EN ISO 1461
Oberfläche Kürzel	FT
Kleinste VK-Einheit (VG)	10 Paar
Gewicht	70,00 kg/100 Paar

### Technische Daten



Höhe	10,00 mm
Geeignet für Flanschstärke	8,00 - 12,00 mm
Gewindegröße M	12
F in kN	5,70 kN
F in N	5.700,00 N
Schraube	M12 x 50