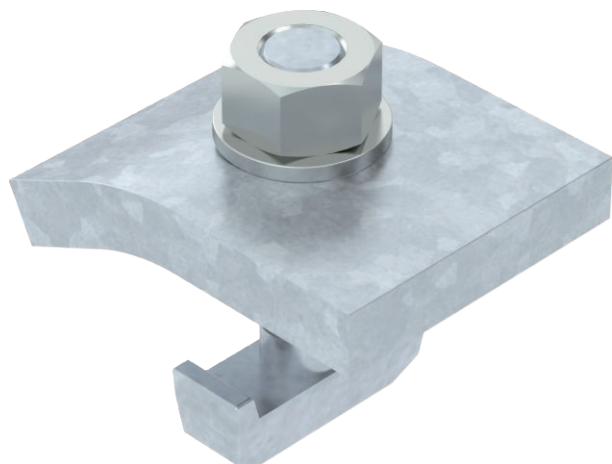


Technisches Datenblatt

Klemmwinkel KWH

Art.-Nr. 6355048



Klemmwinkel mit Hakenkopfschraube Typ KWH zur Befestigung in der Montagesschiene Typ MS5030.

Der Klemmwinkel ist der jeweiligen Materialstärke des Trägers anzupassen.

Der Klemmwinkel wird in Kombination mit Profilschienen der Schlitzweite 22 mm eingesetzt.

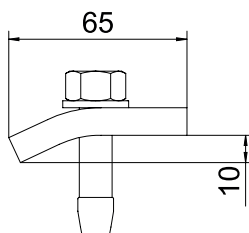
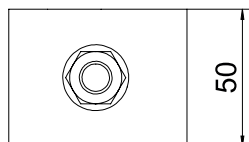


St	Stahl
FT	tauchfeuerverzinkt

Stammdaten

Art.-Nr.	6355048
Typ	KWH 10 FT
Bezeichnung 1	Klemmwinkel
Bezeichnung 2	mit Hakenschraube, h = 10 mm
Dimension	60x50
Werkstoff	Stahl
Werkstoff Kürzel	St
Oberfläche	tauchfeuerverzinkt
Oberfläche nach DIN	DIN EN ISO 1461
Oberfläche Kürzel	FT
Kleinste VK-Einheit (VG)	10 Paar
Gewicht	73,00 kg/100 Paar

Technische Daten



Höhe	10,00 mm
Geeignet für Flanschstärke	8,00 - 12,00 mm
Gewindegröße M	12
F in kN	5,70 kN
F in N	5.700,00 N
Schraube	M12 x 50