

Technisches Datenblatt

Kopfplatte, längs

Art.-Nr. 6347053



Kopfplatte in für die Montage an IS 8-Stiel.

Inklusive anteiligem Befestigungsmaterial.

Die Länge des Stiels ist auf max. 2000 mm zu begrenzen.



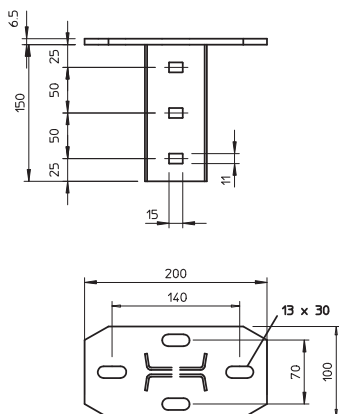
St Stahl

FT tauchfeuerverzinkt

Stammdaten

Art.-Nr.	6347053
Typ	KI 8 FT
Bezeichnung 1	Kopfplatte
Bezeichnung 2	für IS 8-Stiel
Dimension	200mm
Werkstoff	Stahl
Werkstoff Kürzel	St
Oberfläche	tauchfeuerverzinkt
Oberfläche nach DIN	DIN EN ISO 1461
Oberfläche Kürzel	FT
Kleinste VK-Einheit (VG)	1 Stück
Gewicht	155,00 kg/100 St.

Technische Daten



Länge	200,00 mm
Breite	100,00 mm
Höhe	150,00 mm
Ausführung	Schraubkopfplatte
Geeignet für Deckenbefestigung	<input checked="" type="checkbox"/>
Geeignet für I-Profil	<input type="checkbox"/>
Geeignet für Konsolenbefestigung	<input type="checkbox"/>
Rostfreier Stahl, gebeizt	<input type="checkbox"/>
Winkelbereich	90,00 - 90,00 °