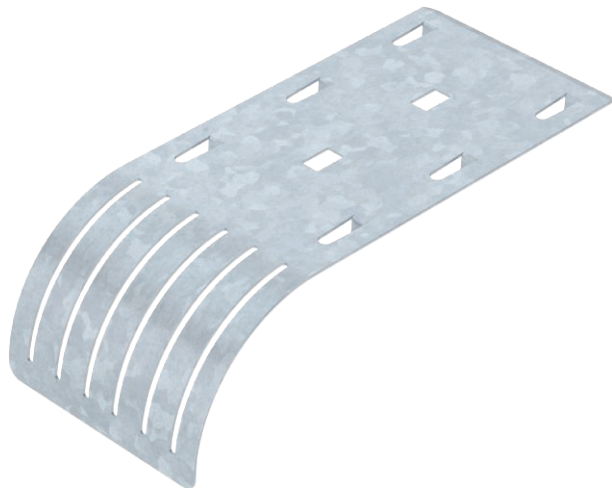


Technisches Datenblatt

Kabelabgangsblech

Art.-Nr. 6220142



Kabelabgangsblech für Gitterrinnen.

Das Kabelabgangsblech ermöglicht die Einhaltung bestimmter Biegeradien und verhindert somit mögliche Kabelbrüche. In Längsrichtung und seitlich montierbar, für größere Breiten anreihbar.

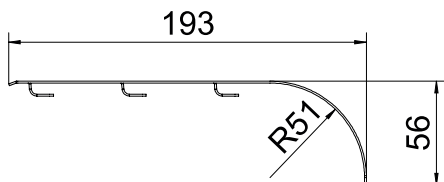


St	Stahl
FT	tauchfeuerverzinkt

Stammdaten

Art.-Nr.	6220142
Typ	KAB GR FT
Bezeichnung 1	Kabelabgangsblech
Bezeichnung 2	für Gitterrinne
Dimension	192x85x51
Werkstoff	Stahl
Werkstoff Kürzel	St
Oberfläche	tauchfeuerverzinkt
Oberfläche nach DIN	DIN EN ISO 1461
Oberfläche Kürzel	FT
Kleinste VK-Einheit (VG)	10 Stück
Gewicht	14,10 kg/100 St.

Technische Daten



Länge	193,00 mm
Breite	85,00 mm
Geeignet für Funktionserhalt	<input type="checkbox"/>
Rostfreier Stahl, gebeizt	<input type="checkbox"/>
Weitspann-Ausführung	<input type="checkbox"/>

