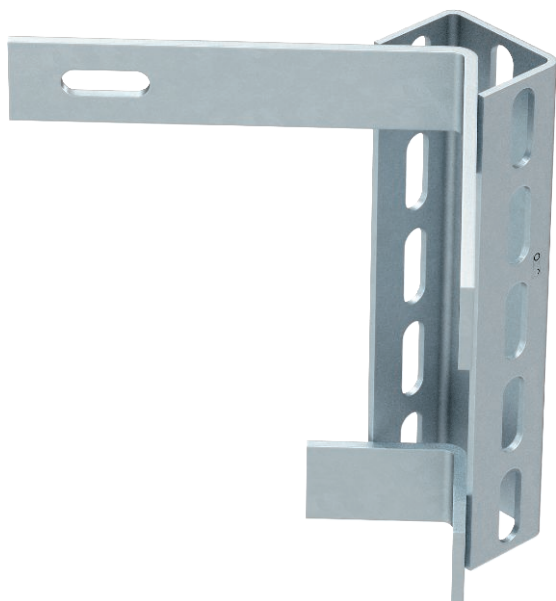


Technisches Datenblatt

Eckaufnahme

Art.-Nr. 6346763



Eckaufnahme mit angeschweißtem U-Profil zur Befestigung an 90° Außenecken. An dem U-Profil werden Wand- und Stielausleger angeschraubt.

CE

- St** Stahl
- FT** tauchfeuerverzinkt

Stammdaten

Art.-Nr.	6346763
Typ	KA-EA FT
Bezeichnung 1	Eckaufnahme
Bezeichnung 2	für Wand-und Stielausleger
Dimension	250x300
Werkstoff	Stahl
Werkstoff Kürzel	St
Oberfläche	tauchfeuerverzinkt
Oberfläche nach DIN	DIN EN ISO 1461
Oberfläche Kürzel	FT
Kleinste VK-Einheit (VG)	1 Stück
Gewicht	201,00 kg/100 St.

Technische Daten

