

Technisches Datenblatt

Klemmstück GKS 34

Art.-Nr. 6016820



Klemmstück zur Befestigung von Gitterrinnen auf Wand- oder Stielauslegern.
Inklusive Schraube FRS M6 x 20 mit Kombimutter.

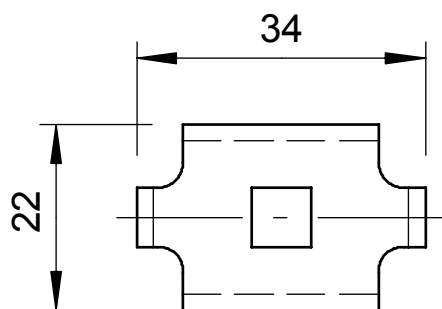


St	Stahl
FT	tauchfeuverzinkt

Stammdaten

Art.-Nr.	6016820
Typ	GKS 34 FT
Bezeichnung 1	Klemmstück
Bezeichnung 2	für Gitterrinnenbefestigung
Werkstoff	Stahl
Werkstoff Kürzel	St
Oberfläche	tauchfeuverzinkt
Oberfläche nach DIN	DIN EN ISO 1461
Oberfläche Kürzel	FT
Kleinste VK-Einheit (VG)	20 Stück
Gewicht	2,02 kg/100 St.

Technische Daten



Abmessung	34 x 22 mm
Geeignet für Kabelrinne	<input type="checkbox"/>
Geeignet für Gitterrinne	<input checked="" type="checkbox"/>
Geeignet für Kabelleiter	<input type="checkbox"/>
Rostfreier Stahl, gebeizt	<input type="checkbox"/>
Verbindungsart	sonstige