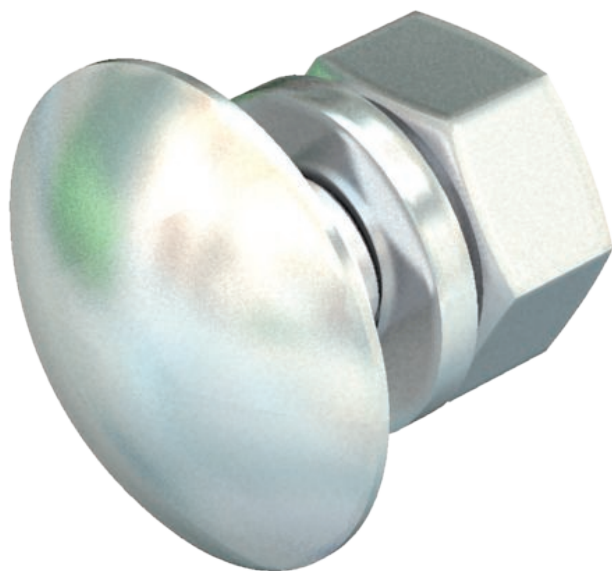


# Technisches Datenblatt

## Flachrundschraube mit Scheibe und Mutter

Art.-Nr. 6406602



Flachrundschraube mit Vierkantansatz und inklusiv Sechskantmutter und Unterlegscheibe.

Flachrundschraube wird in Kombination mit Klemmstück Typ GKS 34 und Verbinder Typ GSV 34 eingesetzt.

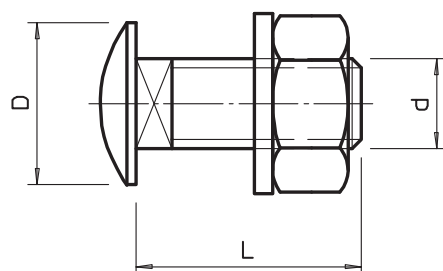


**VA** Edelstahl, rostfrei 1.4301

### Stammdaten

Art.-Nr.	6406602
Typ	FRS 6x20 A2
Bezeichnung 1	Flachrundschraube
Bezeichnung 2	mit Scheibe und Mutter
Dimension	M6x20
Werkstoff	Edelstahl, rostfrei Werkstoff 1.4301
Werkstoff Kürzel	A2
Kleinste VK-Einheit (VG)	100 Stück
Gewicht	0,94 kg/100 St.

### Technische Daten



Länge	20,00 mm
Maß D	13,50 mm
Maß d	6,00 mm
Maß L	20,00 mm
SW	10,00 mm
Abmessung	M 6 x 20 mm
Festigkeitsklasse	A2-70
Gewinde	M 6 x 20
Gewinde metrisch	6
Mit Mutter	<input checked="" type="checkbox"/>