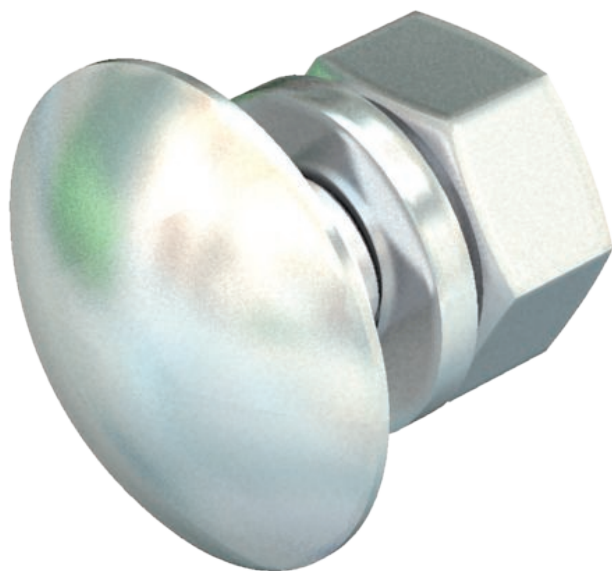


Technisches Datenblatt

Flachrundschraube mit Scheibe und Mutter

Art.-Nr. 6406521



Flachrundschraube mit Vierkantansatz und inklusiv Sechskantmutter und Unterlegscheibe.
Beispielsweise zum Einsatz in Langloch 7 x 20 mm oder 7 x 32 mm.

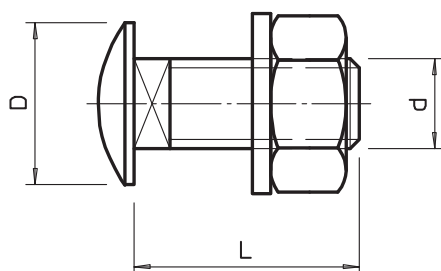


VA Edelstahl, rostfrei 1.4301

Stammdaten

Art.-Nr.	6406521
Typ	FRS 6x12 A2
Bezeichnung 1	Flachrundschraube
Bezeichnung 2	mit Scheibe und Mutter
Dimension	M6x12
Werkstoff	Edelstahl, rostfrei Werkstoff 1.4301
Werkstoff Kürzel	A2
Kleinste VK-Einheit (VG)	100 Stück
Gewicht	0,76 kg/100 St.

Technische Daten



Länge	12,00 mm
Maß D	13,50 mm
Maß d	6,00 mm
Maß L	12,00 mm
SW	10,00 mm
Abmessung	M 6 x 12 mm
Festigkeitsklasse	A2-70
Gewinde	M 6 x 12
Gewinde metrisch	6
Mit Mutter	<input checked="" type="checkbox"/>