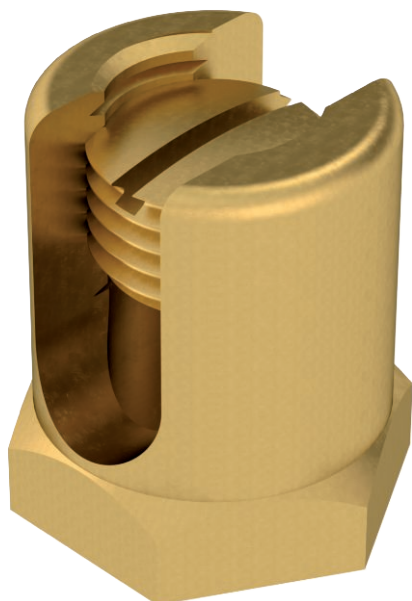


# Technisches Datenblatt

## Erdungsklemme mit Befestigungsgewinde

Art.-Nr. 6404014



Erdungsklemme zur Befestigung des Potentialausgleichleiters am Kabeltragsystem. Geeignet für Leiterquerschnitte 25 - 75 mm<sup>2</sup>.

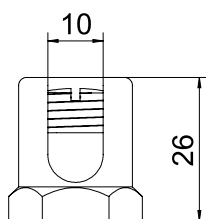
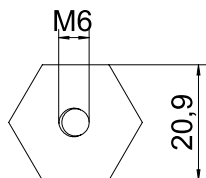


**CuZn**  
37 Messing

### Stammdaten

Art.-Nr.	6404014
Typ	EKL 35 M6
Bezeichnung 1	Erdungsklemme
Bezeichnung 2	mit Befestigungsgewinde M6
Dimension	25-75mm <sup>2</sup>
Werkstoff	Messing
Werkstoff Kürzel	CuZn
Kleinste VK-Einheit (VG)	50 Stück
Gewicht	4,80 kg/100 St.

### Technische Daten



Maß L	26,00 mm
Maß I	10,00 mm
Querschnitt	75,00 mm <sup>2</sup>
SW	21,00 mm
Gewinde metrisch	6