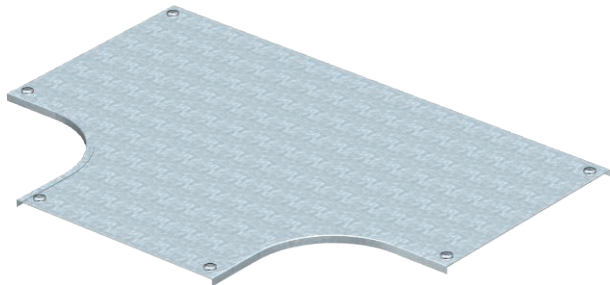


# Technisches Datenblatt

## Deckel für T-Abzweigstück

Art.-Nr. 7129424



Deckel für T-Abzweigstück mit vormontierten Drehriegeln.

Der Deckel kann bei Formteilen in allen Seitenhöhen eingesetzt werden.



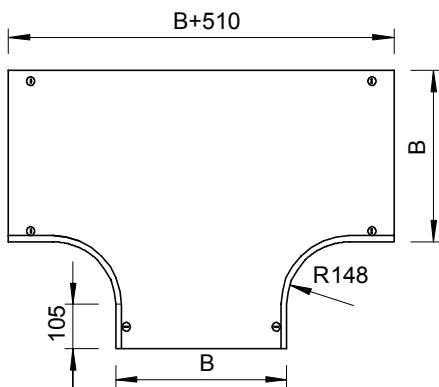
**St** Stahl

**DD** bandverzinkt Zink/Aluminium, Double Dip

### Stammdaten

Art.-Nr.	7129424
Typ	DFT 600 DD
Bezeichnung 1	Deckel T-Abzweigstück
Bezeichnung 2	mit Drehriegeln, für RT 600
Dimension	B600mm
Werkstoff	Stahl
Werkstoff Kürzel	St
Oberfläche	bandverzinkt Zink/Aluminium, Double Dip
Oberfläche nach DIN	DIN EN 10346
Oberfläche Kürzel	DD
Kleinste VK-Einheit (VG)	1 Stück
Gewicht	1.019,00 kg/100 St.

### Technische Daten



Breite	600,00 mm
Seitenhöhe	35,00 mm
Maß B	600,00 mm
Maß H	15,00 mm
Maß R	148,00 mm
Anzahl Drehriegel	6,00 St.
Befestigungsart	Drehriegel
Blechstärke	1,25 mm
Geeignet für Kabelrinne	<input checked="" type="checkbox"/>
Geeignet für Kabelleiter	<input type="checkbox"/>
Rostfreier Stahl, gebeizt	<input type="checkbox"/>
Weitspann-Ausführung	<input type="checkbox"/>