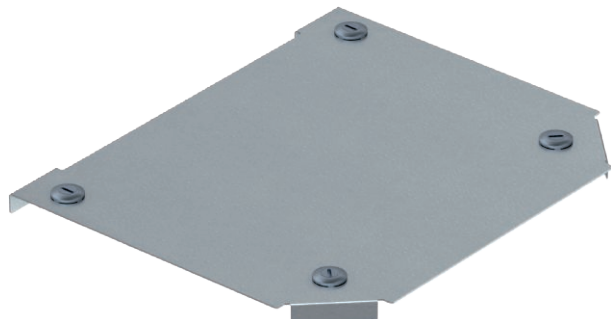


# Technisches Datenblatt

## Deckel für T-Abzweigstück Magic

Art.-Nr. 7138834



Deckel für T-Abzweigstück mit vormontierten Drehriegeln.

Der Deckel kann bei Formteilen in allen Seitenhöhen eingesetzt werden.



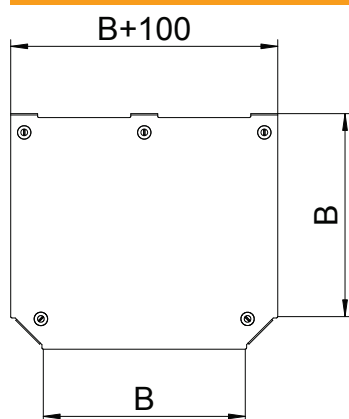
**St** Stahl

**DD** bandverzinkt Zink/Aluminium, Double Dip

### Stammdaten

Art.-Nr.	7138834
Typ	DFTM 200 DD
Bezeichnung 1	Deckel T-Abzweigstück
Bezeichnung 2	für RTM 200
Dimension	B=200mm
Werkstoff	Stahl
Werkstoff Kürzel	St
Oberfläche	bandverzinkt Zink/Aluminium, Double Dip
Oberfläche nach DIN	DIN EN 10346
Oberfläche Kürzel	DD
Kleinste VK-Einheit (VG)	1 Stück
Gewicht	64,90 kg/100 St.

### Technische Daten



Breite	200,00 mm
Maß B	200,00 mm
Befestigungsart	Drehriegel
Blechstärke	1,25 mm
Geeignet für Kabelrinne	<input checked="" type="checkbox"/>
Geeignet für Kabelleiter	<input checked="" type="checkbox"/>
Rostfreier Stahl, gebeizt	<input type="checkbox"/>