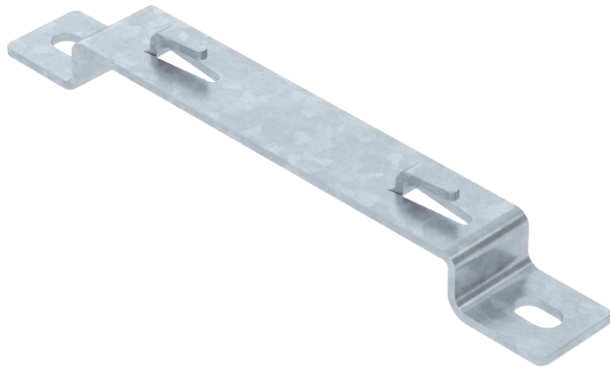


# Technisches Datenblatt

## Distanzbügel

Art.-Nr. 6015660



Distanzbügel zum Aufständern von Gitterrinnen auf dem Boden oder an der Wand. Auf dem Distanzbügel können die Gitterrinnentypen GRM mit den Seitenhöhen 35, 55 und 105 mm montiert werden.

Schraubenlose Befestigung der Gitterrinne auf dem Distanzbügel.

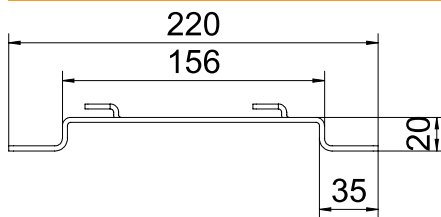


|           |                    |
|-----------|--------------------|
| <b>St</b> | Stahl              |
| <b>FT</b> | tauchfeuerverzinkt |

### Stammdaten

|                          |                    |
|--------------------------|--------------------|
| Art.-Nr.                 | 6015660            |
| Typ                      | DBLG 20 150 FT     |
| Bezeichnung 1            | Distanzbügel       |
| Bezeichnung 2            | für Gitterrinne    |
| Dimension                | B150mm             |
| Werkstoff                | Stahl              |
| Werkstoff Kürzel         | St                 |
| Oberfläche               | tauchfeuerverzinkt |
| Oberfläche nach DIN      | DIN EN ISO 1461    |
| Oberfläche Kürzel        | FT                 |
| Kleinste VK-Einheit (VG) | 20 Stück           |
| Gewicht                  | 18,10 kg/100 St.   |

### Technische Daten



|                          |                                     |
|--------------------------|-------------------------------------|
| Höhe                     | 20,00 mm                            |
| Maß B                    | 156,00 mm                           |
| Maß L                    | 220,00 mm                           |
| Ausführung               | Wand-/Deckenbügel Trapezprofil      |
| Rinnenbefestigung        | Haltenase                           |
| Geeignet für Kabelrinne  | <input type="checkbox"/>            |
| Geeignet für Kabelleiter | <input type="checkbox"/>            |
| Geeignet für Gitterrinne | <input checked="" type="checkbox"/> |

