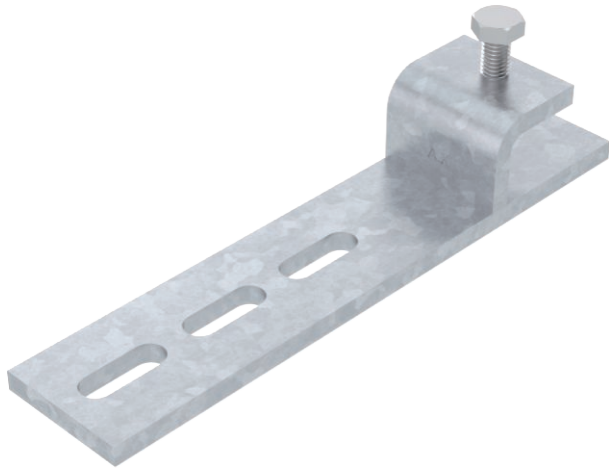


# Technisches Datenblatt

## Befestigungsklemmstück, waagrecht BFK 187

Art.-Nr. 6003892



Befestigungsklemme zum Anklammern an Stahlträger.

Der Verlauf des am Befestigungsklemmstück angebrachten Kabeltrag-Systems ist waagrecht.

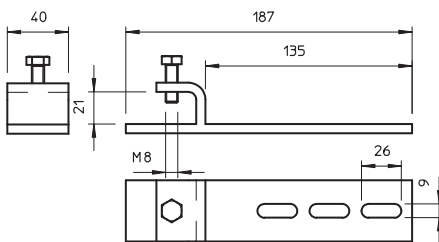


<b>St</b>	Stahl
<b>FT</b>	tauchfeuerverzinkt

### Stammdaten

Art.-Nr.	6003892
Typ	BFK 187 33 FT
Bezeichnung 1	Befestigungsklemmstück
Bezeichnung 2	für maximale Trägerstärke 20mm
Werkstoff	Stahl
Werkstoff Kürzel	St
Oberfläche	tauchfeuerverzinkt
Oberfläche nach DIN	DIN EN ISO 1461
Oberfläche Kürzel	FT
Kleinste VK-Einheit (VG)	10 Stück
Gewicht	43,00 kg/100 St.

### Technische Daten



Breite	187,00 mm
Höhe	20,00 mm
Maß B	187,00 mm
Maß B1	135,00 mm
Maß b	135,00 mm
Ausführung	sonstige
Geeignet für	C-Profil