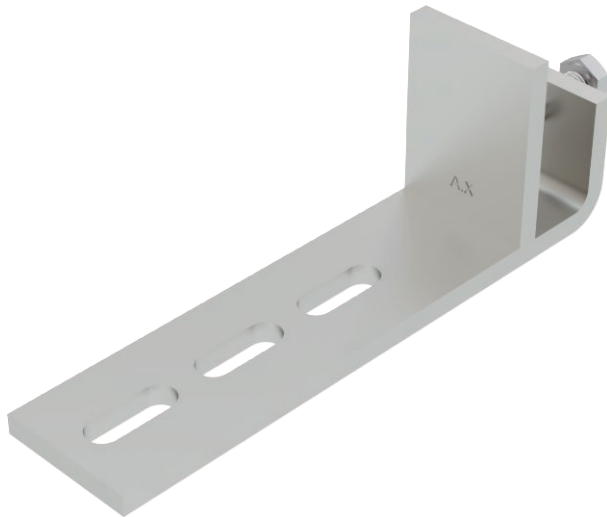


Technisches Datenblatt

Befestigungsklemmstück, senkrecht BFK 166

Art.-Nr. 6003877



Befestigungsklemme zum Anklammern an Stahlträger.

Der Verlauf des am Befestigungsklemmstück angebrachten Kabeltrag-Systems ist senkrecht.



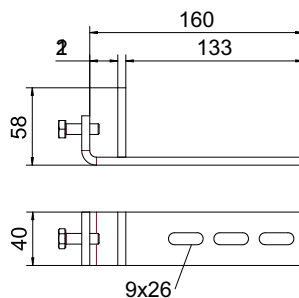
VA Edelstahl, rostfrei 1.4301

2B blank, nachbehandelt

Stammdaten

Art.-Nr.	6003877
Typ	BFK 166 58 20 A2
Bezeichnung 1	Befestigungsklemmstück
Bezeichnung 2	für maximale Trägerstärke 20mm
Werkstoff	Edelstahl, rostfrei Werkstoff 1.4301
Werkstoff Kürzel	A2
Oberfläche	blank, nachbehandelt
Oberfläche Kürzel	2B
Kleinste VK-Einheit (VG)	10 Stück
Gewicht	46,00 kg/100 St.

Technische Daten



Breite	166,00 mm
Höhe	20,00 mm
Maß B	166,00 mm
Maß B1	133,00 mm
Maß b	133,00 mm
Ausführung	sonstige
Geeignet für	C-Profil