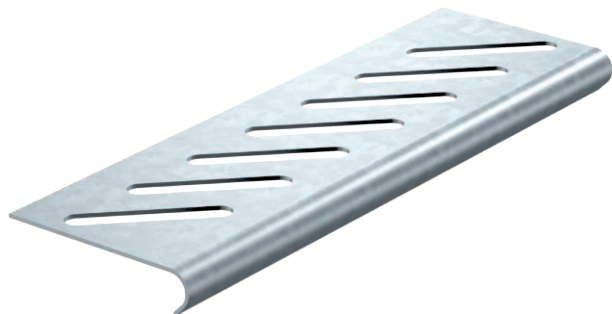


Technisches Datenblatt

Bodenendblech

Art.-Nr. 7083505



Bodenendblech zur Bodenverstärkung an Kabelrinnenenden und als Kabelschutz.
Zur Befestigung bitte Schrauben Typ FRSB M6x12 separat bestellen.



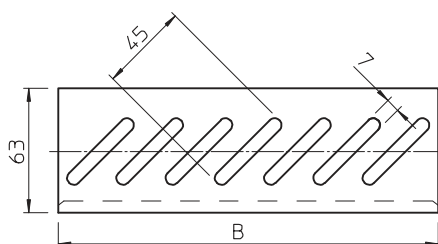
St	Stahl
FS	bandverzinkt

Produkttext Lieferumfang	Zu jedem Bodenendblech sind anteilig Flachrundschrauben Typ FRS B M6 x 12 mm separat zu bestellen.
--------------------------	--

Stammdaten

Art.-Nr.	7083505
Typ	BEB 500 FS
Bezeichnung 1	Bodenendblech
Bezeichnung 2	für Kabelrinne
Dimension	B500mm
Werkstoff	Stahl
Werkstoff Kürzel	St
Oberfläche	bandverzinkt
Oberfläche nach DIN	DIN EN 10346
Oberfläche Kürzel	FS
Kleinste VK-Einheit (VG)	1 Stück
Gewicht	23,70 kg/100 St.

Technische Daten



Breite	500,00 mm
Maß B	500,00 mm
Geeignet für Funktionserhalt	<input checked="" type="checkbox"/>
Rostfreier Stahl, gebeizt	<input type="checkbox"/>
Weitspann-Ausführung	<input type="checkbox"/>