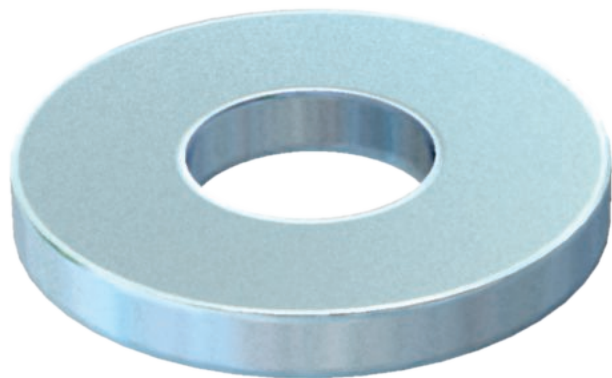


Technisches Datenblatt

Unterlegscheibe

Art.-Nr. 3402452



Unterlegscheibe für den universellen Einsatz.

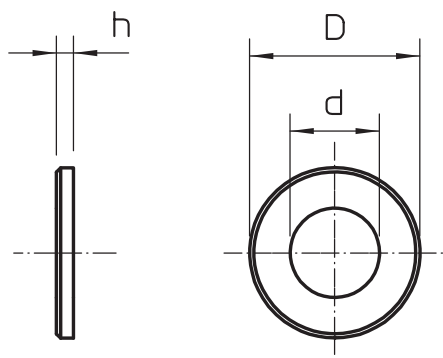


St	Stahl
F	feuerverzinkt

Stammdaten

Art.-Nr.	3402452
Typ	966 M8 F
Bezeichnung 1	Unterlegscheibe
Bezeichnung 2	nach DIN 125/A
Dimension	M8
Werkstoff	Stahl
Werkstoff Kürzel	St
Oberfläche	feuerverzinkt
Oberfläche nach DIN	DIN 267, Teil 10
Oberfläche Kürzel	F
Kleinste VK-Einheit (VG)	100 Stück
Gewicht	0,18 kg/100 St.

Technische Daten



Maß D	16,00 - 16,00 mm
Maß d	9,00 mm
Maß h	1,60 mm
Außendurchmesser	16,00 mm
Gewinde	M8
Lochdurchmesser	8,40 mm
Materialstärke	1,60 mm