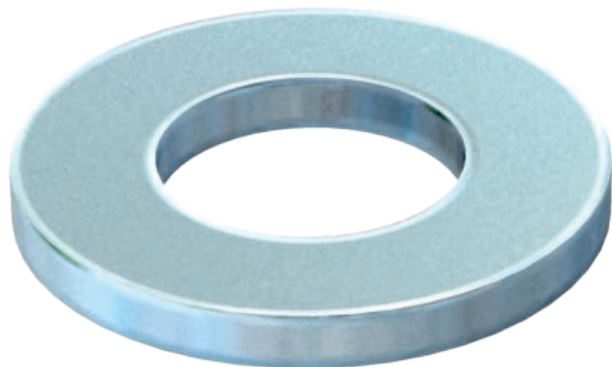


# Technisches Datenblatt

## Unterlegscheibe

Art.-Nr. 3402460



Unterlegscheibe für den universellen Einsatz.

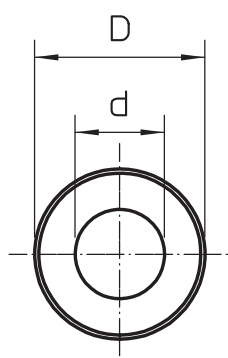
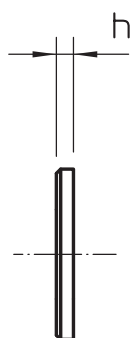


St	Stahl
F	feuerverzinkt

### Stammdaten

Art.-Nr.	3402460
Typ	966 M10 F
Bezeichnung 1	Unterlegscheibe
Bezeichnung 2	nach DIN 125/A
Dimension	M10
Werkstoff	Stahl
Werkstoff Kürzel	St
Oberfläche	feuerverzinkt
Oberfläche nach DIN	DIN 267, Teil 10
Oberfläche Kürzel	F
Kleinste VK-Einheit (VG)	100 Stück
Gewicht	0,33 kg/100 St.

### Technische Daten



Maß D	20,00 - 20,00 mm
Maß d	11,00 mm
Maß h	2,00 mm
Außendurchmesser	20,00 mm
Gewinde	M10
Lochdurchmesser	10,50 mm
Materialstärke	2,00 mm