

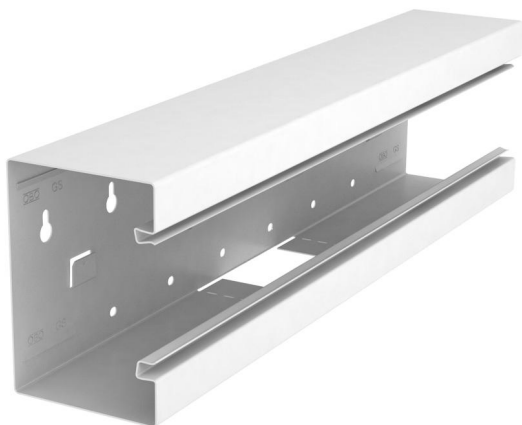
Technisches Datenblatt

T-Stück, symmetrisch, für Geräteeinbaukanal Rapid 80 Typ
GS-S90130

Artikelnummer: 6277360



T-Stück zur direkten Wandmontage geeignet.



St Stahl

Stammdaten

Artikelnummer	6277360
Typ	GS-ST90130RW
Bezeichnung 1	T-Stück
Bezeichnung 2	symmetrisch
Hersteller	OBO
Dimension	90x130x500
Farbe	reinweiß; RAL 9010
Werkstoff	Stahl
Kleinste VK-Einheit	1
Mengeneinheit	Stück
Gewicht	157 kg
Gewichtseinheit	kg/100 St.

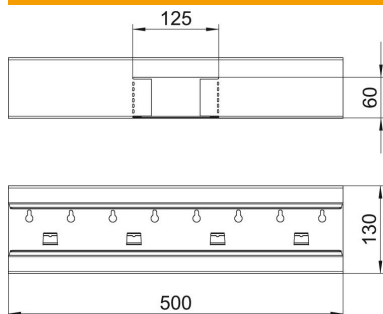
Technisches Datenblatt

T-Stück, symmetrisch, für Geräteeinbaukanal Rapid 80 Typ
GS-S90130

Artikelnummer: 6277360



Abmessungen



Länge	500 mm
Breite	130 mm
Höhe	90 mm

Technische Daten

Anzahl der Oberteile	1
Ausführung für Kanalbreite	Unterteil
für Kanalhöhe	130 mm
Halogenfrei	90 mm
Kabelhalteklammer	ja
Kanalverbinder	nein
Montageart der Oberteile	innenliegend
Montagelochung im Boden	nein
Oberteilbreite	ja
Schutzart	76,5 mm
Schutzfolie	IP30
Schutzgrad IK-Code	ja
Symmetrisch	IK10
Temperatureinsatzbereich max.	ja
Temperatureinsatzbereich min.	60 °C
	-25 °C