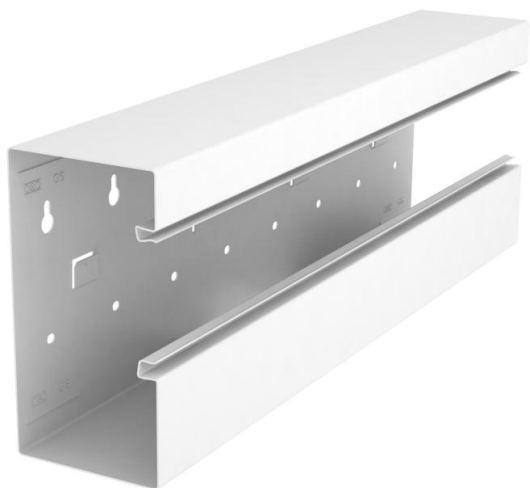


Technisches Datenblatt

T-Stück, asymmetrisch, für Geräteeinbaukanal Rapid 80
Typ GS-A90170
Artikelnummer: 6277960



T-Stück zur direkten Wandmontage geeignet.



St Stahl

Stammdaten

Artikelnummer	6277960
Typ	GS-AT90170RW
Bezeichnung 1	T-Stück
Bezeichnung 2	asymmetrisch
Hersteller	OBO
Dimension	90x170x500
Farbe	reinweiß; RAL 9010
Werkstoff	Stahl
Kleinste VK-Einheit	1
Mengeneinheit	Stück
Gewicht	186 kg
Gewichtseinheit	kg/100 St.

Technisches Datenblatt

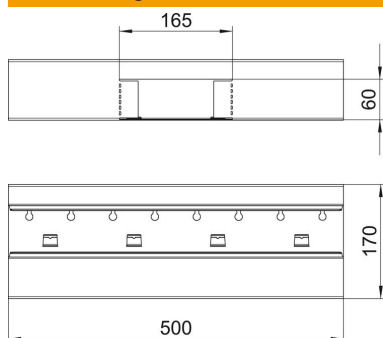
T-Stück, asymmetrisch, für Geräteeinbaukanal Rapid 80

Typ GS-A90170

Artikelnummer: 6277960



Abmessungen



Länge	500 mm
Breite	170 mm
Höhe	90 mm

Technische Daten

Anzahl der Oberteile	1
Ausführung	Unterteil
für Kanalbreite	170 mm
für Kanalhöhe	90 mm
Halogenfrei	ja
Kabelhalteklammer	nein
Kanalverbinder	nein
Montageart der Oberteile	innenliegend
Montagelochung im Boden	ja
Oberteilbreite	76,5 mm
Schutzart	IP30
Schutzfolie	ja
Schutzgrad IK-Code	IK10
Symmetrisch	nein
Temperatureinsatzbereich max.	60 °C
Temperatureinsatzbereich min.	-25 °C