

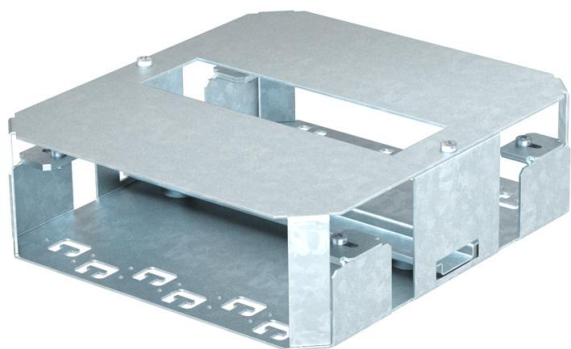
# Technisches Datenblatt

## Montageplatte - GMPL9 2

Artikelnummer: 7405727



Montageplatte zum Unterbau unter eine Einbaueinheit der Nenngrößen 9 oder R9. Geeignet zum Einbau von Reiheneinbaugeräten mit einer Gesamtbreite von 9 Teileinheiten (9 TE).



**St** Stahl

**FS** bandverzinkt

### Stammdaten

Artikelnummer	7405727
Typ	GMPL9 2
Bezeichnung 1	Montageplatte
Bezeichnung 2	für Einbau 9 TE
Hersteller	OBO
Dimension	208x228x67
Farbe	graphitschwarz; RAL 9011
Werkstoff	Stahl
Oberfläche	bandverzinkt
Oberflächennorm	DIN EN 10346
Kleinste VK-Einheit	1
Mengeneinheit	Stück
Gewicht	129 kg
Gewichtseinheit	kg/100 St.

# Technisches Datenblatt

Montageplatte - GMPL9 2

Artikelnummer: 7405727



## Technische Daten

Bodenblech	nein
Dichtungseinbaumöglichkeit	nein
Geeignet für Doppelbodeneinbau	ja
Geeignet für estrichbündigen geschlossenen Unterflurkanal	ja
Geeignet für estrichüberdeckten Unterflurkanal	ja
Geeignet für Hohlbodeneinbau	ja
Geeignet für Unterflurkanal	ja