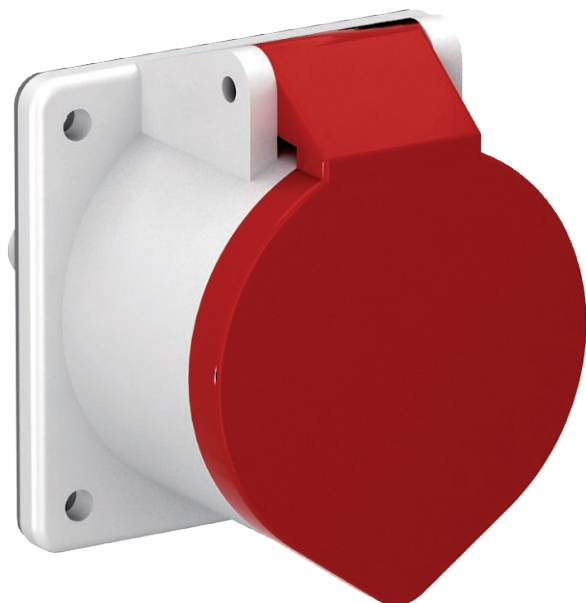


Technisches Datenblatt

CEE-Steckvorrichtung, 16 A

Art.-Nr. 6109874



CEE-Steckdose mit 60-mm-Befestigungsspur 3-polig+N+PE, 400 V, 16 A, 6 h.



Stammdaten

Art.-Nr.	6109874
Typ	CEE-16A
Bezeichnung 1	Steckvorrichtung
Bezeichnung 2	3-polig+N+PE 400 V 16 A
Dimension	75x75x72
Kleinste VK-Einheit (VG)	1 Stück
Gewicht	19,10 kg/100 St.

Technische Daten

Länge	72,00 mm
Breite	75,00 mm
Höhe	75,00 mm
Ausführung	Steckvorrichtung, 3-polig+N+PE 400 V 16 A
Anschluss technik	schraublose Klemme
Bohrlochabstand horizontal	60,00 mm
Bohrlochabstand vertikal	60,00 mm
Flanschmaß horizontal	75,00 mm
Flanschmaß vertikal	75,00 mm
Kabeleinführung	sonstige
Militärausführung	<input type="checkbox"/>
Nennspannung	400,00 V
Nennstrom	16,00 A
Polzahl	5
Schutzart	IP44
Spannung nach EN 60309-2	400 V (50+60 Hz) rot
Steckrichtung	gerade