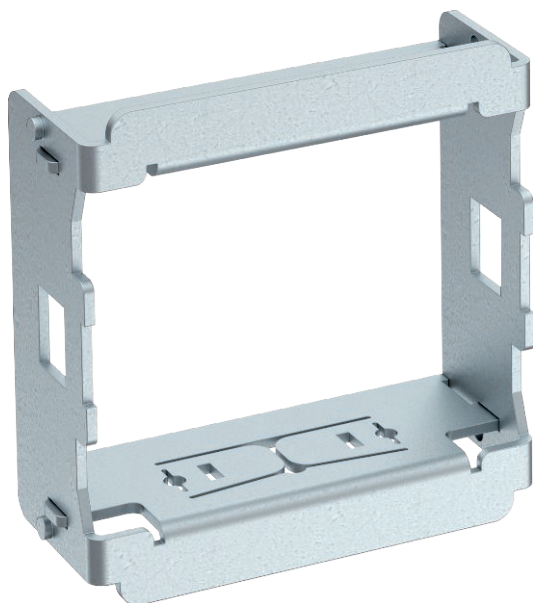


Technisches Datenblatt

Adapter für 90° gedrehten Schaltereinbau

Art.-Nr. 6120992



Der Adapter ermöglicht einen um 90° gedrehten Schaltereinbau in z.B. Installationssäulen mit 45er-Spur oder Rapid 45. Passend für alle Schalter und Taster in 1 Modulbreite (45 x 45 mm).
Zur Installation in Geräteeinbaukanälen Rapid 45, Geräteeinbaukanälen Rapid 80, Installationssäulen und Unterflur-Systemen.

St Stahl

Stammdaten

Art.-Nr.	6120992
Typ	AD-90G M45-1
Bezeichnung 1	Adapter
Bezeichnung 2	für 90° gedrehten Geräteeinbau
Dimension	45x45mm
Werkstoff	Stahl
Werkstoff Kürzel	St
Kleinste VK-Einheit (VG)	1 Stück
Gewicht	2,20 kg/100 St.

Technische Daten

