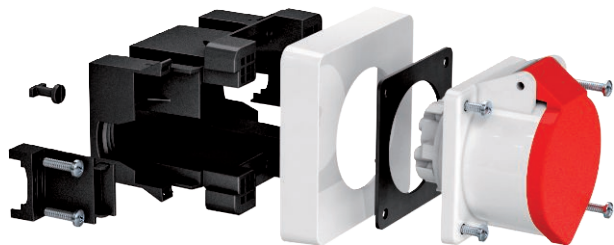


Technisches Datenblatt

Steckdoseneinheit CEE, 1-fach, 16 A

Art.-Nr. 6119483



Geräteeinbaudose zum Einbau einer 3- oder 5-poligen CEE-Steckdose 16 A oder 32 A.

Lieferumfang:

- 1 frontrastende Geräteeinbaudose mit 4-Punkt-Befestigungsspur von 52 x 52 mm bis 70 x 70 mm
- 1 Abdeckrahmen in reinweiß zur Kaschierung der Befestigungstechnik
- 2 außenliegende Zugentlastungen für Mantelleitungen bis Ø 18 mm
- 2 Drehriegel zur optionalen Befestigung an Kanalböden mit C-Schiene
- 1 CEE-Steckdose 16 A mit Montagezubehör

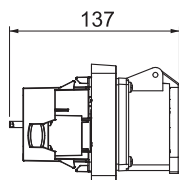
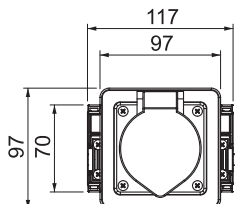
Zur Installation in Geräteinbaukanälen Rapid 80 und Installationssäulen ISS.

PA Polyamid

Stammdaten

Art.-Nr.	6119483
Typ	71GDCEE16
Bezeichnung 1	CEE-Geräteeinbaudose
Bezeichnung 2	mit CEE-Steckdose 16 A
Dimension	118x98x125
Farbe	graphitschwarz
RAL-Nummer	9011
Werkstoff	Polyamid
Werkstoff Kürzel	PA
Kleinste VK-Einheit (VG)	1 Stück
Gewicht	31,10 kg/100 St.

Technische Daten



Anzahl der Einheiten	1
Ausführung	geschlossen
Befestigungsspur	sonstige
Geräteart	CEE
Halogenfrei	<input checked="" type="checkbox"/>
Mit Anschlussraum	<input checked="" type="checkbox"/>
Zugentlastungsmöglichkeit	<input checked="" type="checkbox"/>