

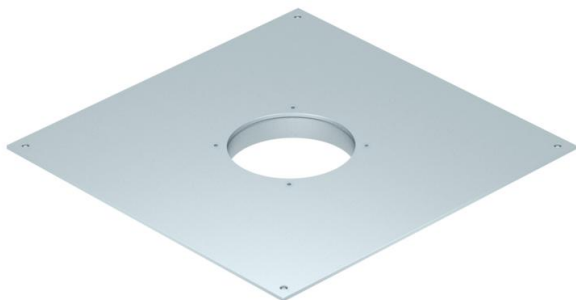
Technisches Datenblatt

Montagedeckel 350 Nenngröße GES R2

Artikelnummer: 7400503



Montagedeckel für Unterflur-Zug- und -Abzweigdosen vom Typ UZD350-3/4 zum Einbau einer Einbaueinheit GES R2.



St Stahl

FS bandverzinkt

Stammdaten

Artikelnummer	7400503
Typ	DUG 350-3 R2
Bezeichnung 1	Montagedeckel
Bezeichnung 2	350-3 für GES R2
Hersteller	OBO
Dimension	383x383x28
Werkstoff	Stahl
Oberfläche	bandverzinkt
Oberflächennorm	DIN EN 10346
Kleinste VK-Einheit	1
Mengeneinheit	Stück
Gewicht	450 kg
Gewichtseinheit	kg/100 St.

Abmessungen

Länge	382 mm
Breite	382 mm
Maß A	282 mm
Maß d Ø	120 mm

Technisches Datenblatt

Montagedeckel 350 Nenngröße GES R2

Artikelnummer: 7400503



Technische Daten

Bodenpflege	trocken
Dichtungseinbaumöglichkeit	nein
Einbauöffnung für Aufflurank	nein
Geeignet für estrichbündigen geschlossenen Unterflurkanal	nein
Geeignet für estrichüberdeckten Unterflurkanal	ja
Kanalbreite max.	250 mm
Kanalbreite min.	190 mm
Materialstärke	4 mm
Montageöffnung	rund
Nenngröße	350 mm
Schwerlastausführung	nein