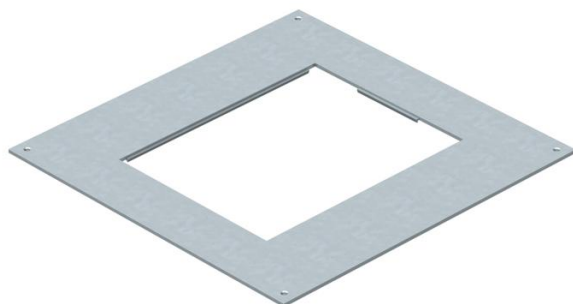


Technisches Datenblatt

Montagedeckel 350 Nenngröße 6

Artikelnummer: 7400509



Montagedeckel für Unterflur-Zug- und -Abzweigdosen vom Typ UZD350-3/4 zum Einbau einer Einbaueinheit der Nenngröße 6. Einbauöffnung 3 mm vertieft zum nachträglichen Blindverschluss mit Deckelblindplatte.



St Stahl

FS bandverzinkt

Stammdaten

Artikelnummer	7400509
Typ	DUG 350-3 6
Bezeichnung 1	Montagedeckel
Bezeichnung 2	350-2/3 für GES6
Hersteller	OBO
Dimension	383x383x4
Werkstoff	Stahl
Oberfläche	bandverzinkt
Oberflächennorm	DIN EN 10346
Kleinste VK-Einheit	1
Mengeneinheit	Stück
Gewicht	290 kg
Gewichtseinheit	kg/100 St.

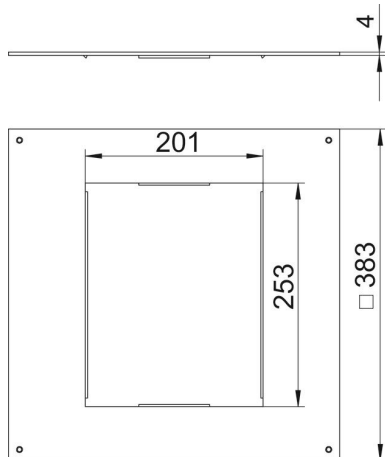
Technisches Datenblatt

Montagedeckel 350 Nenngröße 6

Artikelnummer: 7400509



Abmessungen



Länge	383 mm
Breite	383 mm
Maß a	201 mm
Maß A	383 mm
Maß b	253 mm

Technische Daten

Abdeckung Montageöffnung	nein
Bodenpflege	trocken
Dichtungseinbaumöglichkeit	nein
Einbauöffnung für Aufflurtank	nein
Geeignet für estrichbündigen geschlossenen Unterflurkanal	nein
Geeignet für estrichüberdeckten Unterflurkanal	ja
Kanalbreite max.	350 mm
Kanalbreite min.	190 mm
Materialstärke	4 mm
Montageöffnung	rechteckig
Nenngröße	350 mm
Nenngröße für Geräteeinbaueinheiten	6
Schwerlastausführung	nein