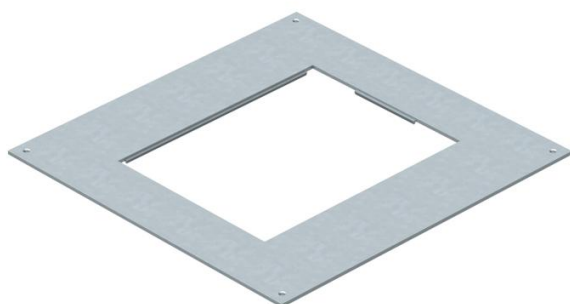


# Technisches Datenblatt

## Montagedeckel 250 Nenngröße 6

Artikelnummer: 7400463



Montagedeckel für Unterflur-Zug- und -Abzweigdosen vom Typ UZD250-3/4 zum Einbau einer Einbaueinheit der Nenngröße 6. Einbauöffnung 3 mm vertieft zum nachträglichen Blindverschluss mit Deckelblindplatte.



**St** Stahl

**FS** bandverzinkt

### Stammdaten

Artikelnummer	7400463
Typ	DUG 250-3 6
Bezeichnung 1	Montagedeckel
Bezeichnung 2	250-2/3 für GES6
Hersteller	OBO
Dimension	282x282x4
Werkstoff	Stahl
Oberfläche	bandverzinkt
Oberflächennorm	DIN EN 10346
Kleinste VK-Einheit	1
Mengeneinheit	Stück
Gewicht	89 kg
Gewichtseinheit	kg/100 St.

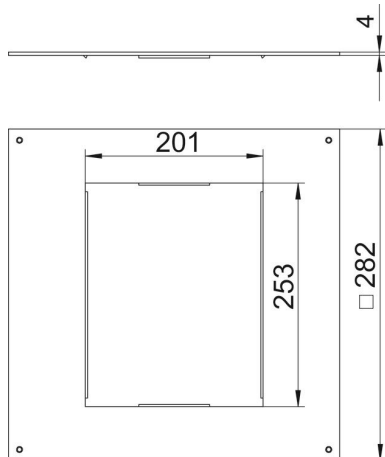
# Technisches Datenblatt

## Montagedeckel 250 Nenngröße 6

Artikelnummer: 7400463



### Abmessungen



Länge	282 mm
Breite	282 mm
Maß a	201 mm
Maß A	282 mm
Maß b	253 mm

### Technische Daten

Abdeckung Montageöffnung	nein
Bodenpflege	trocken
Dichtungseinbaumöglichkeit	nein
Einbauöffnung für Aufflurk	nein
Geeignet für estrichbündigen geschlossenen Unterflurkanal	nein
Geeignet für estrichüberdeckten Unterflurkanal	ja
Kanalbreite max.	250 mm
Kanalbreite min.	190 mm
Materialstärke	4 mm
Montageöffnung	rechteckig
Nenngröße	250 mm
Nenngröße für Geräteeinbaueinheiten	6
Schwerlastausführung	nein