

Technisches Datenblatt

Distanzhülsen für isolierte Decken

Artikelnummer: 7205907



Die Distanzhülsen zur Montage von Abhängebügeln unter isolierten Decken verhindern das Eindringen der Isolierung beim Anziehen der Befestigungsschrauben.
Gratarm, innen und außen verzinkt.

St Stahl

FT tauchfeuerverzinkt

Stammdaten

Artikelnummer	7205907
Typ	DHI 120
Bezeichnung 1	Distanzhülse
Bezeichnung 2	für isolierte Decken
Hersteller	OBO
Dimension	33,7x120x3mm
Werkstoff	Stahl
Oberfläche	tauchfeuerverzinkt
Oberflächennorm	DIN EN ISO 1461
Kleinste VK-Einheit	12
Mengeneinheit	Stück
Gewicht	27,6 kg
Gewichtseinheit	kg/100 St.

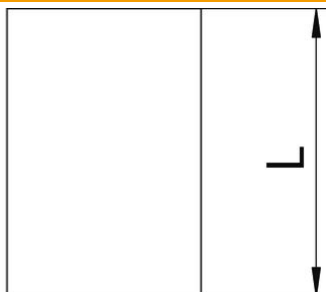
Technisches Datenblatt

Distanzhülsen für isolierte Decken

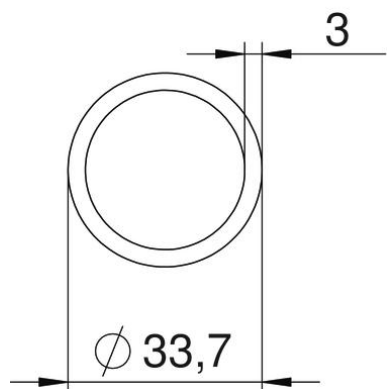
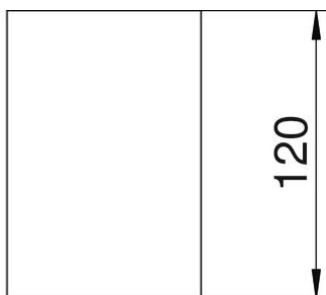
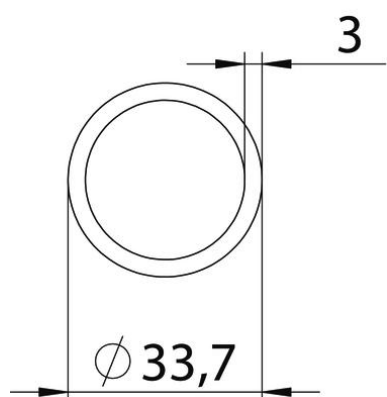
Artikelnummer: 7205907



Abmessungen



Länge	120 mm
Maß L	120 mm



Technisches Datenblatt

Distanzhülsen für isolierte Decken

Artikelnummer: 7205907



Technische Daten

Innendurchmesser	27,7 mm
------------------	---------