

Technisches Datenblatt

Distanzhülsen für isolierte Decken

Artikelnummer: 7205902



Die Distanzhülsen zur Montage von Abhängebügeln unter isolierten Decken verhindern das Eindringen der Isolierung beim Anziehen der Befestigungsschrauben.
Gratarm, innen und außen verzinkt.

St Stahl

FT tauchfeuerverzinkt

Stammdaten

Artikelnummer	7205902
Typ	DHI 070
Bezeichnung 1	Distanzhülse
Bezeichnung 2	für isolierte Decken
Hersteller	OBO
Dimension	33,7x70x3mm
Werkstoff	Stahl
Oberfläche	tauchfeuerverzinkt
Oberflächennorm	DIN EN ISO 1461
Kleinste VK-Einheit	20
Mengeneinheit	Stück
Gewicht	16,2 kg
Gewichtseinheit	kg/100 St.

Technisches Datenblatt

Distanzhülsen für isolierte Decken

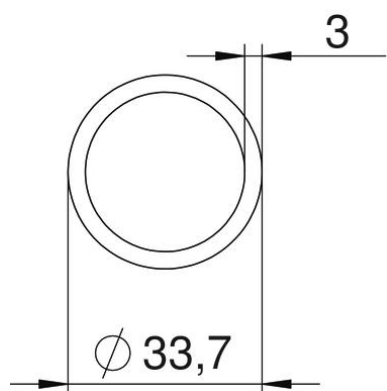
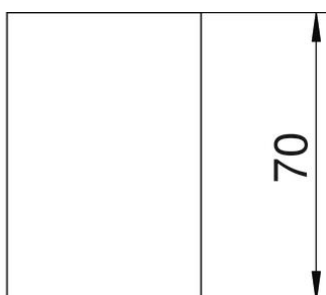
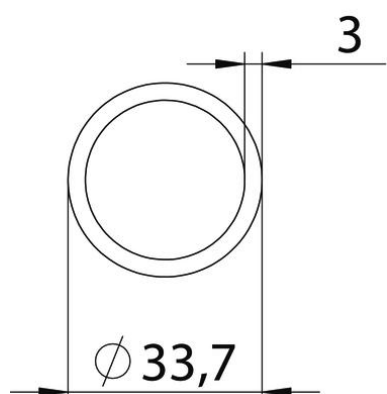
Artikelnummer: 7205902



Abmessungen



Länge	70 mm
Maß L	70 mm



Technisches Datenblatt

Distanzhülsen für isolierte Decken

Artikelnummer: 7205902



Technische Daten

Innendurchmesser	27,7 mm
------------------	---------