

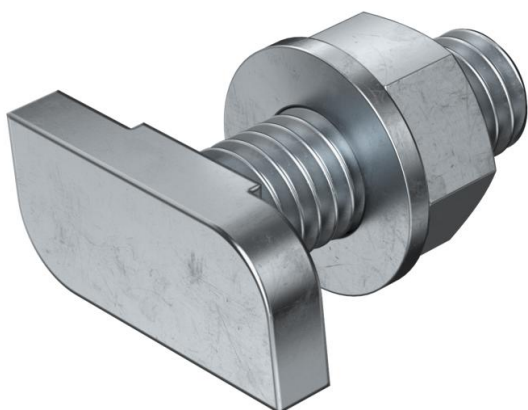
Technisches Datenblatt

Hammerkopfschraube

Artikelnummer: 1148028



Hammerkopfschraube zur Verwendung mit Profilschiene CL2712



St Stahl

ZL Zinklamelle

Stammdaten

| | |
|---------------------|--------------------------|
| Artikelnummer | 1148028 |
| Typ | CL27HB M8x25 ZL |
| Bezeichnung 1 | Hammerkopfschraube |
| Bezeichnung 2 | für Profilschiene CL2712 |
| Hersteller | OBO |
| Dimension | M8x25mm |
| Werkstoff | Stahl |
| Oberfläche | Zinklamelle |
| Oberflächennorm | |
| Kleinste VK-Einheit | 50 |
| Mengeneinheit | Stück |
| Gewicht | 2,3 kg |
| Gewichtseinheit | kg/100 St. |

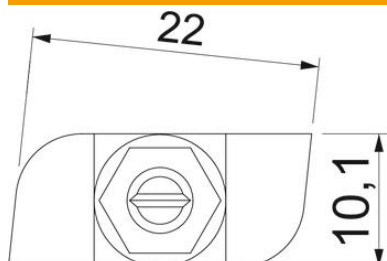
Technisches Datenblatt

Hammerkopfschraube

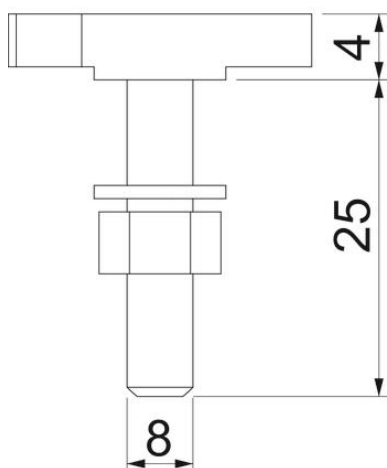
Artikelnummer: 1148028



Abmessungen



| | |
|--------|---------|
| Länge | 23 mm |
| Breite | 10,1 mm |
| Höhe | 4 mm |



Technische Daten

| | |
|-----------------------------|------------|
| Geeignet für Montageschiene | ja |
| Gewinde | M 8 x 25mm |
| Gewinde metrisch | 8 |