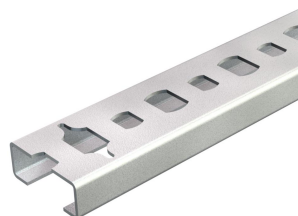


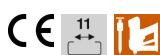
Technisches Datenblatt

Profilschiene CL2008, Schlitz 11 mm, gelocht, abbrechbar

Artikelnummer: 1106023



Leichte C-Profilschiene zur Kabelverlegung, in Verbindung mit Reihenschellen oder Bügelschellen mit N-Fuß. Auch verwendbar im Schaltschrankbau. gelocht, bei "A" alle 10 cm abbrechbar.



St Stahl

BK blank

Stammdaten

Artikelnummer	1106023
Typ	CL2008BP2000BK
Bezeichnung 1	Profilschiene
Bezeichnung 2	gelocht, Schlitzweite 11mm
Hersteller	OBO
Dimension	2000x20x8
Werkstoff	Stahl
Oberfläche	blank
Oberflächennorm	
Kleinste VK-Einheit	2
Mengeneinheit	Meter
Gewicht	20 kg
Gewichtseinheit	kg/100 m

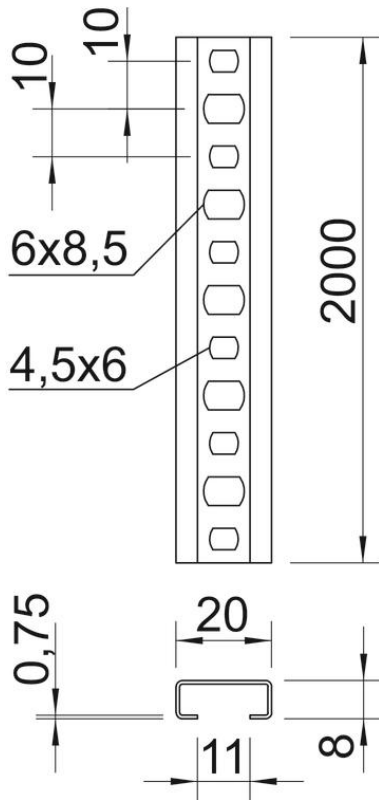
Technisches Datenblatt

Profilschiene CL2008, Schlitz 11 mm, gelocht, abbrechbar

Artikelnummer: 1106023



Abmessungen



Länge	2.000 mm
Breite	20 mm
Höhe	8 mm
Maß L (mm)	2.000 mm

Technische Daten

Abbrechbar	ja
Art der Lochung	Rücken gelocht
Ausführung	Einfachprofil
Bohrlochabstand mittig	10 mm
Bund	50 m
Funktionserhalt	nein
Materialstärke	0,75 mm
Mit Lochung	ja
Mit Zahnung	nein
Profilform	C-Profil
Schlitzweite	11 mm
Statischer Wert A	0,24 cm ²
Statischer Wert Iy	0,02 cm
Statischer Wert Iz	0,17 cm
Statischer Wert Wy	0,02 cm ²
Statischer Wert Wz	0,17 cm ²