

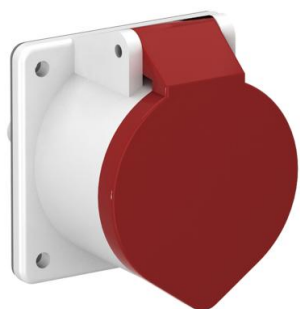
# Technisches Datenblatt

CEE-Steckvorrichtung, 16 A

Artikelnummer: 6109874



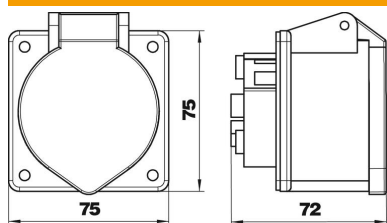
CEE-Steckdose mit 60-mm-Befestigungsspur 3-polig+N+PE, 400 V, 16 A, 6 h.



## Stammdaten

Artikelnummer	6109874
Typ	CEE-16A
Bezeichnung 1	Steckvorrichtung
Bezeichnung 2	3-polig+N+PE 400 V 16 A
Hersteller	OBO
Dimension	75x75x72
Kleinste VK-Einheit	1
Mengeneinheit	Stück
Gewicht	19,1 kg
Gewichtseinheit	kg/100 St.

## Abmessungen



Länge	72 mm
Breite	75 mm
Höhe	75 mm

# Technisches Datenblatt

CEE-Steckvorrichtung, 16 A

Artikelnummer: 6109874



## Technische Daten

Militärausführung	nein
Nennspannung	400 V
Nennstrom	16 A
Polzahl	5
Schutzart	IP44
Steckrichtung	gerade
Spannung nach EN 60309-2	400 V (50+60 Hz) rot
Anschlussstechnik	schraublose Klemme
Kabeleinführung	sonstige
Bohrlochabstand horizontal	60 mm
Bohrlochabstand vertikal	60 mm
Flanschmaß horizontal	75 mm
Flanschmaß vertikal	75 mm