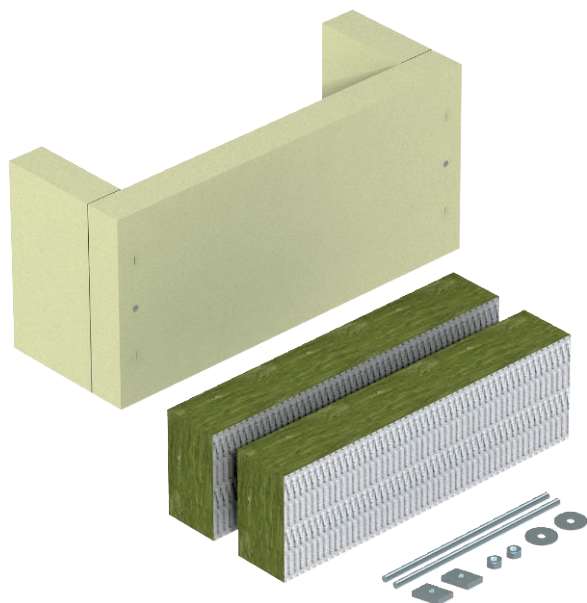


Technisches Datenblatt

Zugentlastung dreiseitig, mit Mineralwolle, Innenhöhe

115 mm

Art.-Nr. 7215709

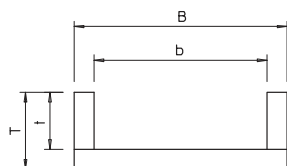


Zugentlastung als wirksame Unterstützungsmaßnahme für senkrechte Kabelverlegung nach DIN 4102 Teil 12, für alle Kabeltypen und alle senkrechten Verlegesysteme zugelassen. Funktionserhaltklassen E30 bis E90. Gehäuse inkl. Mineralfaserplatten, Befestigungsmaterial, Kartusche mit Brandschutzbeschichtung ASX und Kennzeichnungsschild.

Stammdaten

Art.-Nr.	7215709
Typ	ZSE90-45-11
Bezeichnung 1	Zugentlastung
Bezeichnung 2	für senkrechte Kabelverlegung
Kleinste VK-Einheit (VG)	1 Stück
Gewicht	506,00 kg/100 St.

Technische Daten



Länge	140,00 mm
Breite	540,00 mm
Höhe	160,00 mm
Maß B	540,00 mm
Maß b	450,00 mm
Maß H	140,00 mm
Maß T	160,00 mm
Maß t	115,00 mm
Ausführung Brandschutz	Weichschott
Form	eckig
Stärke	45,00 mm
Zubehör erforderlich	<input type="checkbox"/>

