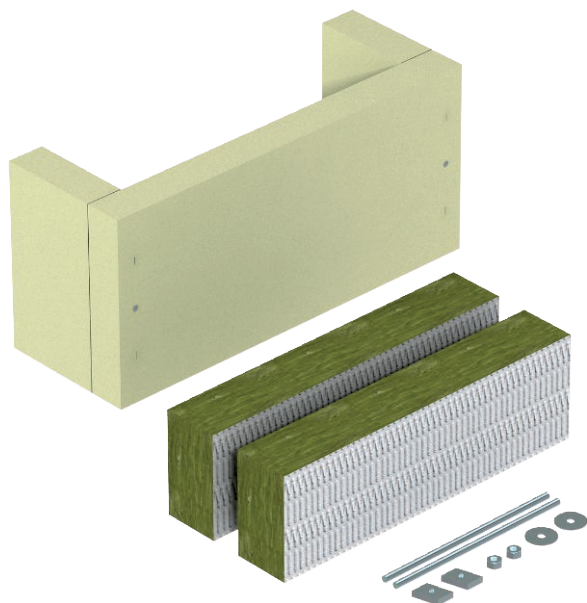


Technisches Datenblatt

Zugentlastung dreiseitig, mit Mineralwolle, Innenhöhe
175 mm
Art.-Nr. 7215716

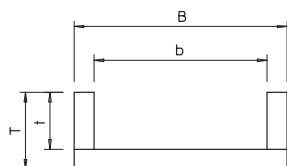


Zugentlastung als wirksame Unterstützungsmaßnahme für senkrechte Kabelverlegung nach DIN 4102 Teil 12, für alle Kabeltypen und alle senkrechten Verlegesysteme zugelassen. Funktionserhaltklassen E30 bis E90. Gehäuse inkl. Mineralfaserplatten, Befestigungsmaterial, Kartusche mit Brandschutzbeschichtung ASX und Kennzeichnungsschild.

Stammdaten

| | |
|--------------------------|-------------------------------|
| Art.-Nr. | 7215716 |
| Typ | ZSE90-35-17 |
| Bezeichnung 1 | Zugentlastung |
| Bezeichnung 2 | für senkrechte Kabelverlegung |
| Kleinste VK-Einheit (VG) | 1 Stück |
| Gewicht | 600,00 kg/100 St. |

Technische Daten



| | |
|------------------------|--------------------------|
| Länge | 160,00 mm |
| Breite | 440,00 mm |
| Höhe | 220,00 mm |
| Maß B | 440,00 mm |
| Maß b | 350,00 mm |
| Maß H | 160,00 mm |
| Maß T | 220,00 mm |
| Maß t | 175,00 mm |
| Ausführung Brandschutz | Weichschott |
| Form | eckig |
| Stärke | 45,00 mm |
| Zubehör erforderlich | <input type="checkbox"/> |

